



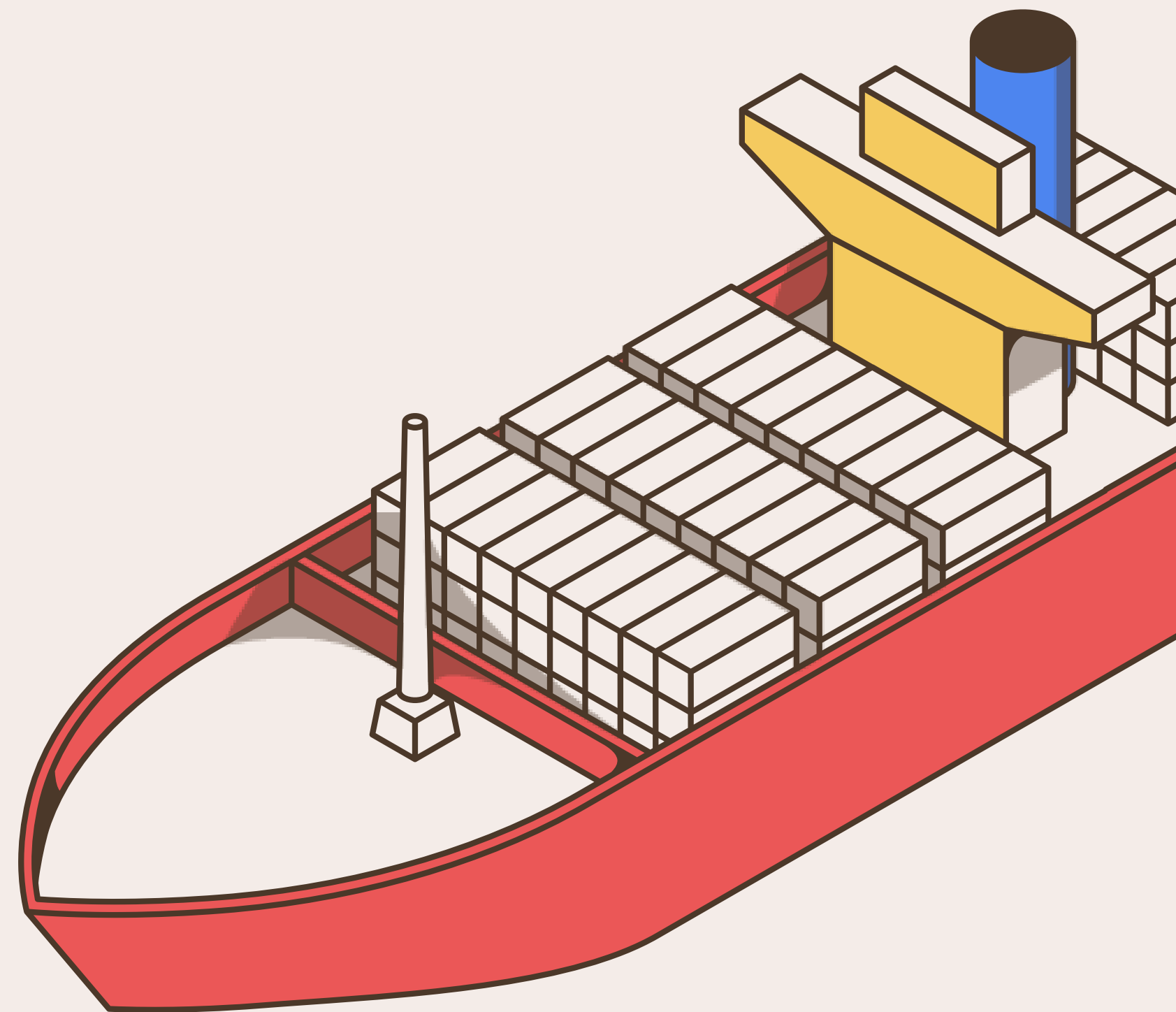
SISTEMA ECONÓMICO
LATINOAMERICANO
Y DEL CARIBE

De la evidencia a la acción

Colaboración multiactor para
conectar los mercados globales

Analista de
Recuperación
Económica

Alixis Estefanía
Mariño Díaz



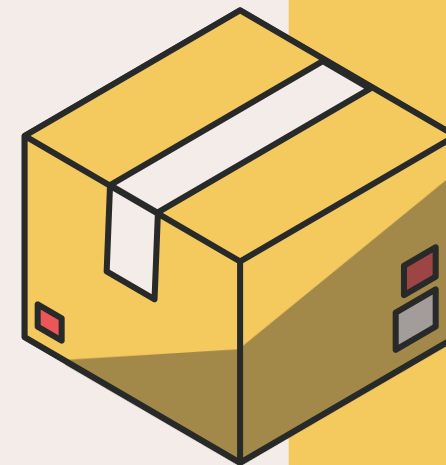
Integración basada en evidencia



Sistema Económico
Latinoamericano y del
Caribe

Organismo regional
intergubernamental

17 OCT 1975



Red de Puertos Digitales
y Colaborativos

Diagnóstico portuario

Renovación de la Red

Buenas prácticas



RED

PUERTOS

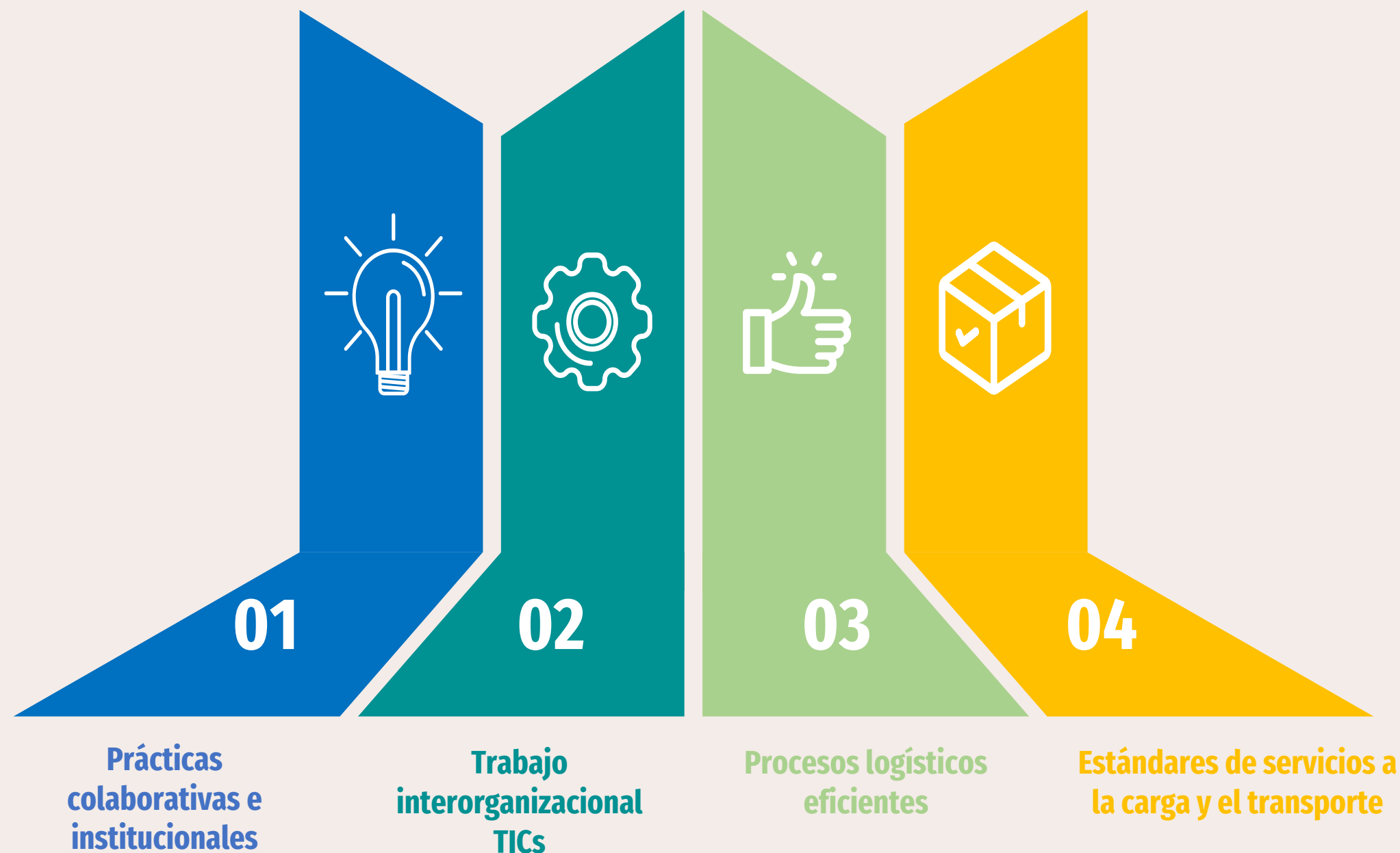
DIGITALES
Y COLABORATIVOS





Red que contribuya a la facilitación y optimización del comercio regional.

A través de un modelo de gobernanza que diseñe, construya e implemente una visión en común en torno a distintos ejes de desarrollo sustentable y desafíos de los puertos, permita incidir en las políticas públicas a nivel regional, a través de la difusión, generación de iniciativas y proyectos prácticos.





Colaboración multiactor



Sector Público

Regulador

Visión y
continuidad



Sector Privado

Operativo

Eficiencia e
innovación

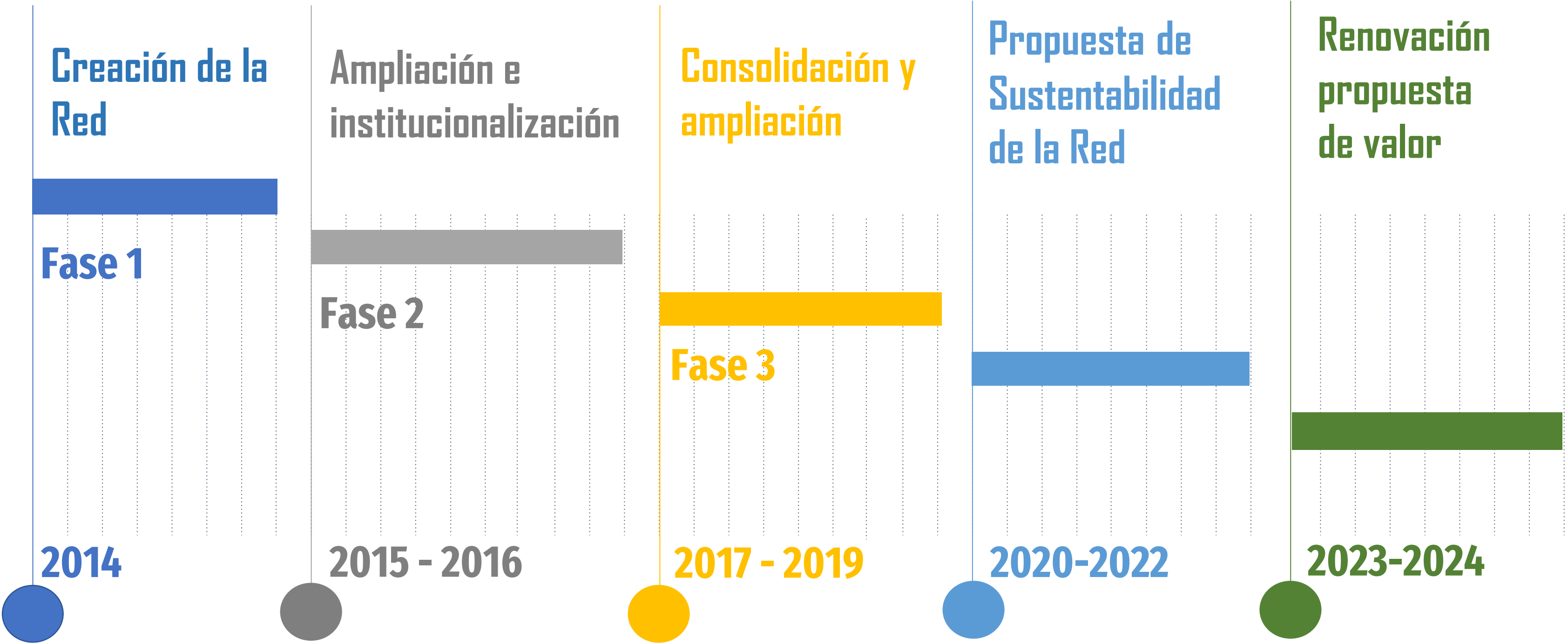


Sector Académico

Evaluación y Desarrollo

Investigación y
conocimiento

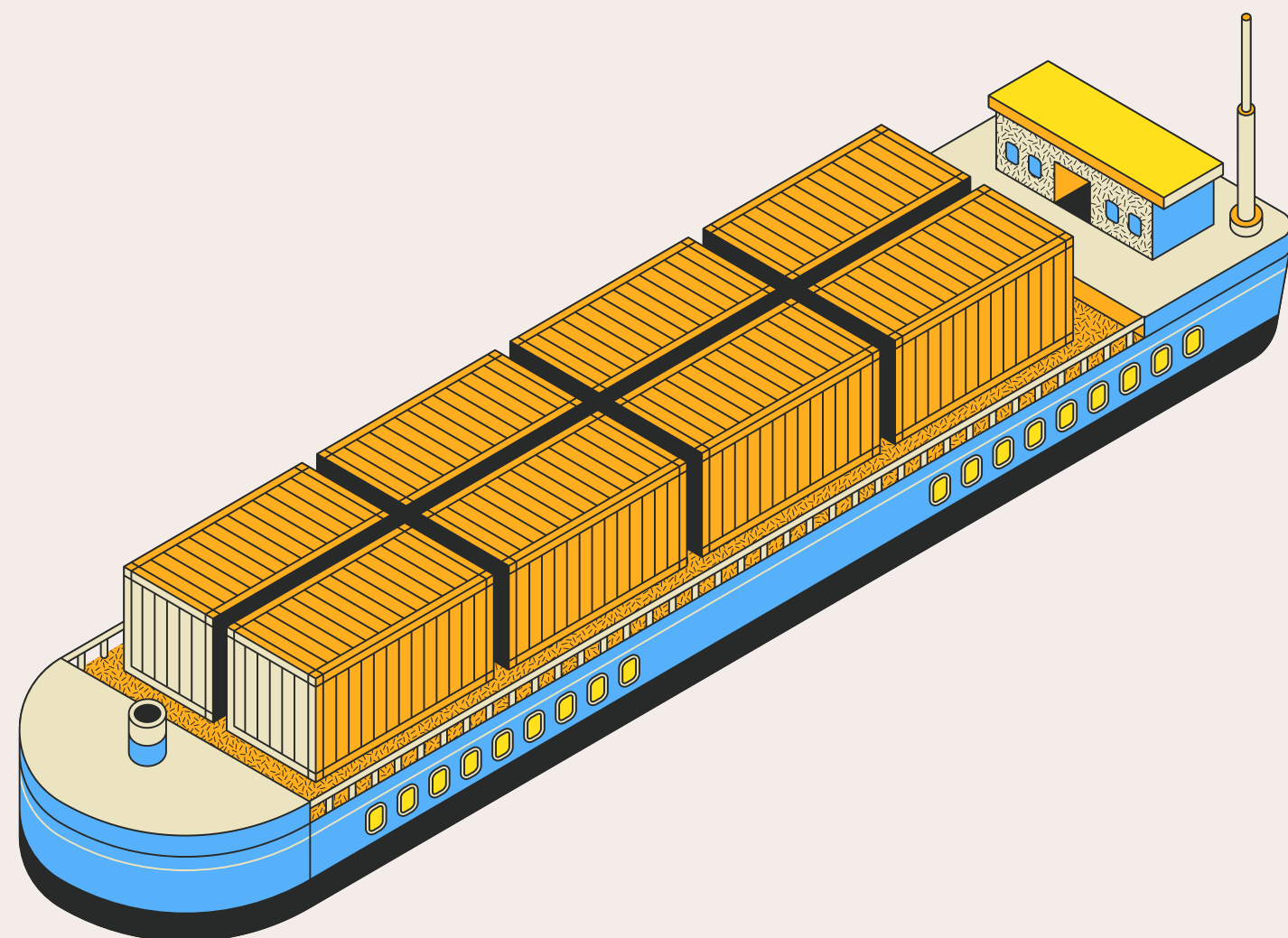
Red de Puertos Digitales y Colaborativos



Convenios de Cooperación Técnica No-Reembolsable



DIAGNÓSTICO DEL SECTOR PORTUARIO



1

Fragmentación institucional

2

Escasa coordinación entre actores

3

Poca transferencia de conocimiento entre los puertos



¿Qué nos dice la experiencia sobre la colaboración multiactor?

La triangulación público-privado-académica mejora la gobernanza, así como la calidad y sostenibilidad de las decisiones.

Los países y puertos que cuentan con mecanismos estables de cooperación tienen una mayor tasa de implementación de sus políticas.

Las políticas se vuelven más aplicables, las medidas más eficientes y los resultados más sostenibles.



¿Qué nos dicen los datos?

BID
2021

Los puertos con estructuras de **gobernanza multiactor** presentan hasta un **30–40 %** más de **efectividad en la implementación de políticas de digitalización y seguridad logística**.

UNCTAD
2021

Los **Sistemas de Comunidad Portuaria (PCS)** basados en colaboración público-privada **reducen hasta un 40 % los tiempos de trámite documental** y mejoran la trazabilidad de las operaciones logísticas.

BID
2019

Los modelos de **colaboración público-privada** en transporte y logística **incrementan la eficiencia operacional entre 25 % y 35 %**, y fortalecen la sostenibilidad institucional a largo plazo.

CEPAL
2020

Los puertos con mecanismos de **gobernanza participativa** registran niveles de **cumplimiento de metas ambientales y sociales un 20–25 % superiores** a los de gestión cerrada.



Lecciones para Políticas Públicas

La cooperación multiactor mejora la aplicabilidad de las medidas.

Los proyectos diseñados en red se implementan más rápido porque se ajustan a la realidad de los usuarios y no solo a la normativa.

La colaboración reduce costos institucionales.

Compartir metodologías y datos evita duplicidades y acelera el aprendizaje colectivo.

La participación fortalece la sostenibilidad.

Las políticas nacen con mayor legitimidad porque incorporan a quienes las ejecutan, las regulan y las estudian.



Renovación de la RED



Convenio



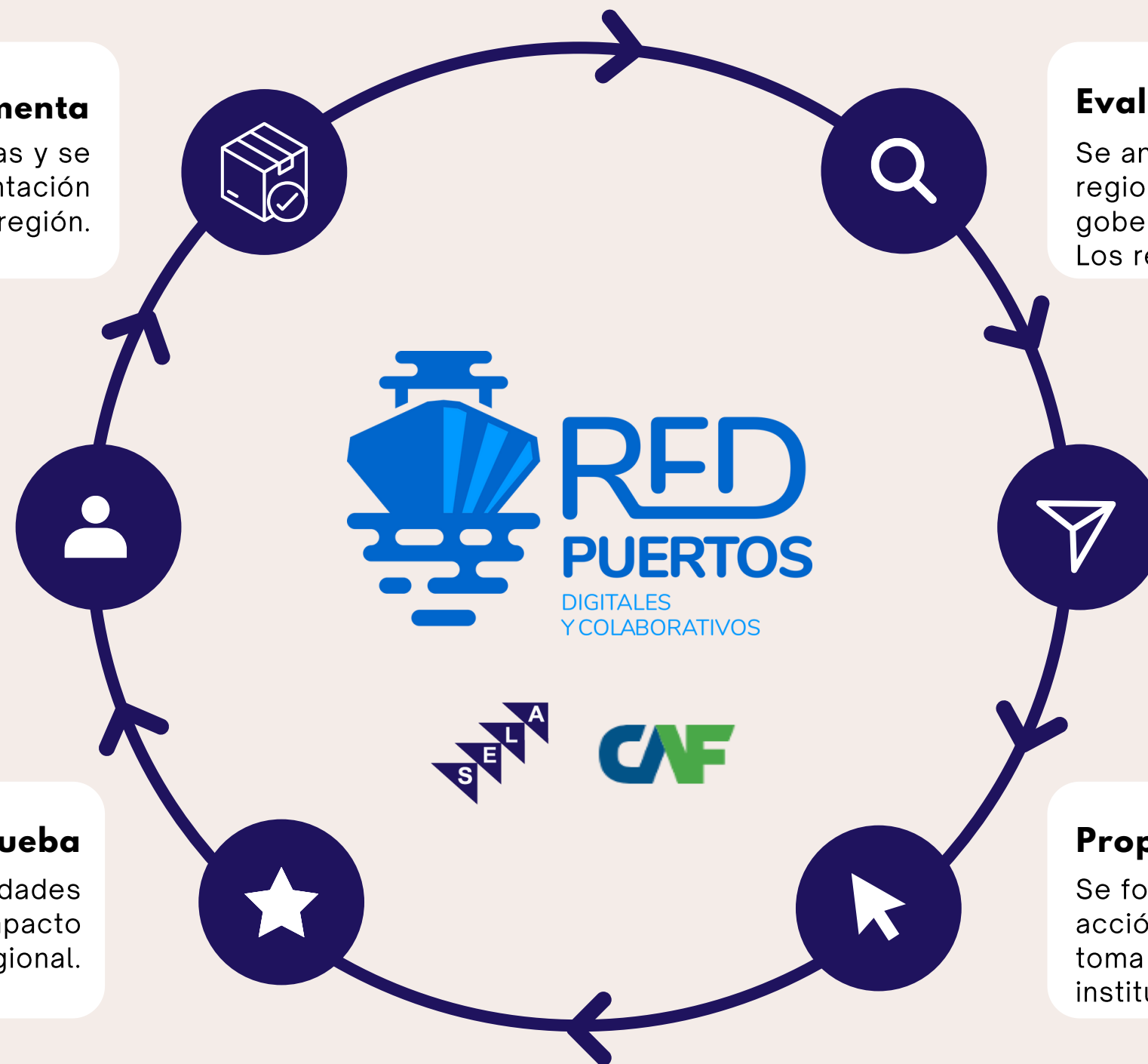
Trabajo colaborativo

Formaliza una **participación voluntaria**. Ocho pasos guían la colaboración: análisis de necesidades, definición de objetivos, diversidad de talentos, equipos virtuales, procesos y herramientas, pilotos rápidos, monitoreo continuo, difusión de resultados.





Laboratorio de Política Pública



Socializa e Implementa

Se consolidan las prácticas exitosas y se promueven para su implementación sostenida en toda la región.

Evalúa

Se analizan datos, diagnósticos y tendencias regionales para identificar brechas de gobernanza, sostenibilidad y digitalización. Los resultados sirven para orientar políticas.

Ajusta

Se incorporan las lecciones aprendidas, retroalimentación de los actores y nuevas evidencias para perfeccionar los modelos y estrategias.

Diseña

Con base en la evidencia, se diseñan estrategias con los sectores público, privado y académico, alineadas con los objetivos regionales.

Prueba

Las propuestas se pilotean en comunidades portuarias, evaluando su factibilidad, impacto y capacidad de replicación a nivel regional.

Propone

Se formulan recomendaciones, marcos de acción y guías metodológicas que orientan la toma de decisiones y fortalecen la institucionalidad portuaria.



Ventanilla Única Marítima

4.6M+ escalas portuarias/año

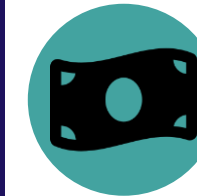
2024 obligatoria (FAL-65)

Plataforma digital única que centraliza la información de arribo, permanencia y zarpe de buques ante aduanas, migración, sanidad y autoridades portuarias.



Tiempo

Elimina trámites en papel y reduce la estadía del buque.



Costos

Reduce costos de flete y horas/hombre.



Transparencia

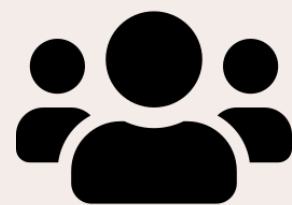
La trazabilidad digital elimina falsificación de documentos y malas prácticas.



Competitividad

Permite el mismo acceso a información, predictibilidad y certeza regulatoria.

Instancias de articulación público-privada en torno a un puerto que permiten a todos los actores —incluyendo PyMEs— acceder a datos, estándares y servicios logísticos.



Comunidades Logísticas Portuarias

Gobernanza colaborativa



Articulación multiactor

Conecta a todos los miembros de la cadena logística para una mejor coordinación. Ejemplo: Comunidad Logística de Cartagena-Bolívar (Colombia).



Ventanilla Única Portuaria

Elimina la asimetría de información entre las grandes empresas y la PyME al momento de cruzar una frontera marítima.



KPIs compartidos

Tiempo de estadía, costo por TEU y huella de CO₂ son indicadores públicos. Las PyMEs pueden comparar y elegir el mejor corredor logístico.



Competitividad

Mejora la posición del puerto y del sector productivo en el comercio internacional.



Una PyME que opera en un puerto con comunidad logística activa accede a los mismos datos e instrumentos que una gran empresa — ese es el igualador digital del comercio regional.

iGracias!



www.sela.org

