



SISTEMA ECONÓMICO  
LATINOAMERICANO  
Y DEL CARIBE

## II Encuentro Latinoamericano y Caribeño de Comunidades Logísticas y Portuarias



PERÚ

Autoridad Portuaria  
Nacional

## Diagnóstico y Prospectiva de un Port Community System para el Puerto del Callao

Ricardo Guimaray Hernández

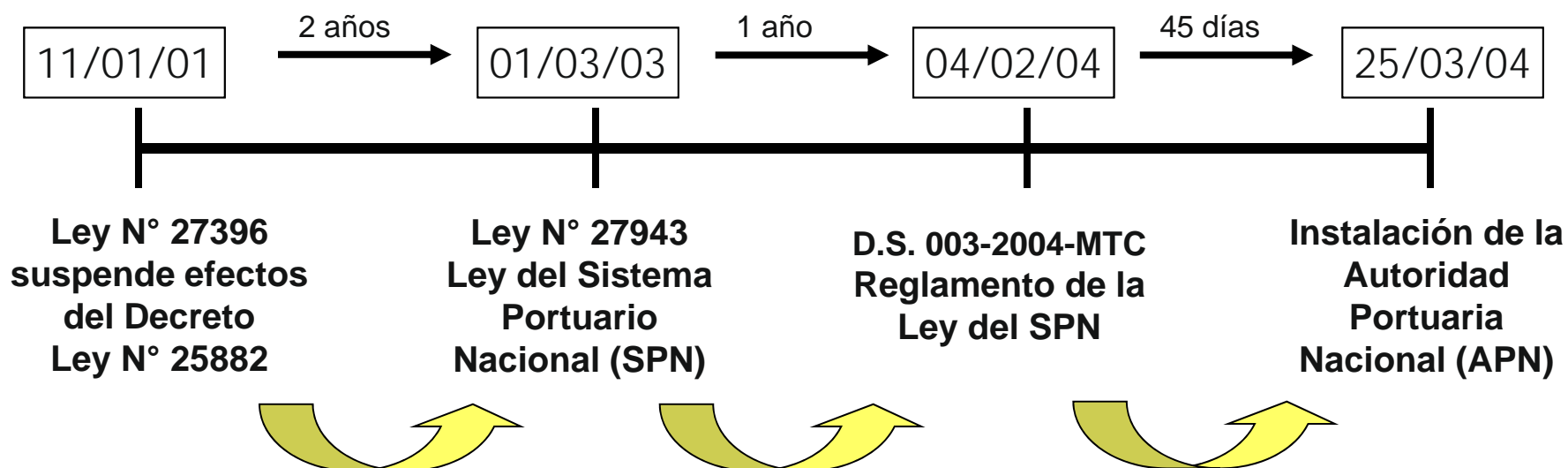
Julio, 2017



PERÚ

Autoridad Portuaria  
Nacional

## PROCESO DE MODERNIZACION PORTUARIA



La APN fue creada el 01.03.2003 mediante la Ley N° 27943 - Ley del Sistema Portuario Nacional (LSPN)- y se rige por su Reglamento de Organización y Funciones, aprobado por Decreto Supremo N° 034-2004-MTC de marzo 2004.

# AUTORIDAD PORTUARIA NACIONAL



PERÚ

Autoridad Portuaria  
Nacional

Organismo técnico especializado  
responsable del Sistema Portuario  
Nacional

## Personería

jurídica de derecho  
público interno y  
patrimonio propio

Adscrito al

## MTC

Dependiente  
del ministro

\*Facultad normativa por  
delegación del Ministerio de  
Transportes y Comunicaciones

## Autonomía

administrativa,  
funcional, técnica,  
económica y  
financiera



PERÚ

Autoridad Portuaria  
Nacional

# Política Portuaria



- Fomento y planeamiento de la competitividad de los servicios portuarios y la promoción del comercio nacional, regional e internacional.
- Integración de los puertos al sistema de transporte nacional y a la cadena logística internacional.
- Promoción de la inversión en el Sistema Portuario Nacional, fomentando la participación del sector privado.
- Promoción del libre acceso, la leal competencia y libre concurrencia al mercado de los servicios portuarios.



**MOVIMIENTO DE  
CARGA**



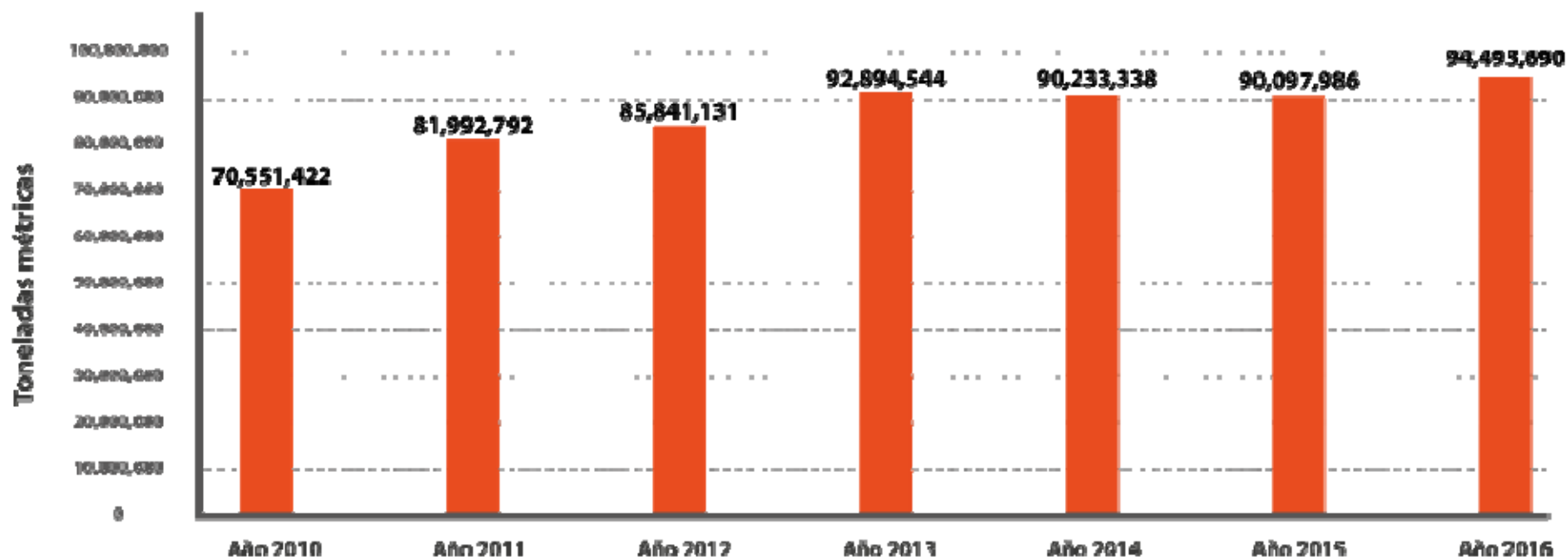
PERÚ

Autoridad Portuaria  
Nacional

## Movimiento de Carga

### Perú: Evolución del movimiento de carga en los terminales portuarios a nivel nacional

*Año 2010-2016*



Fuente: Terminales Portuarios de uso público y privado  
Elaborado: Autoridad Portuaria Nacional

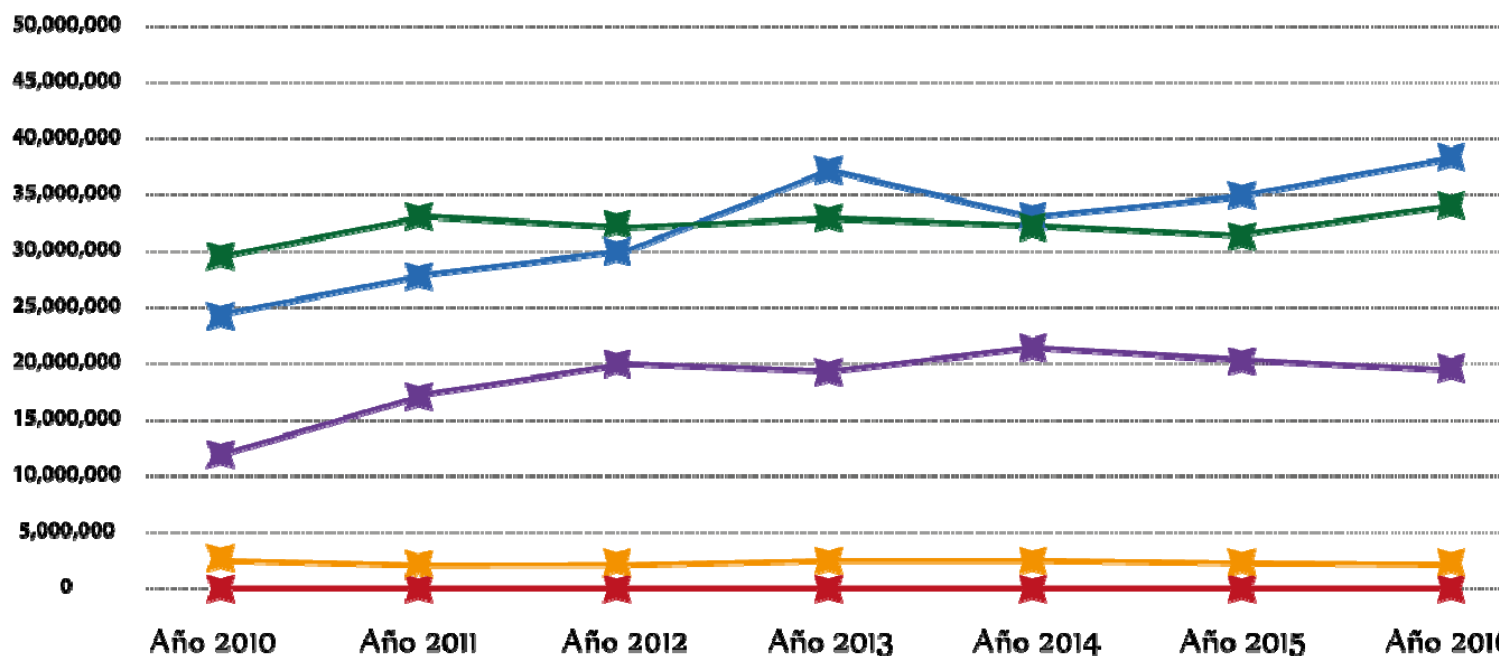


PERÚ

Autoridad Portuaria Nacional

# Movimiento de Carga

## PERÚ: Evolución por tipo de carga (TM) en los Terminales Portuarios a nivel nacional Año 2010-2016



	Año 2010	Año 2011	Año 2012	Año 2013	Año 2014	Año 2015	Año 2016
<b>Graneles sólidos</b>	24,519,734	27,877,958	29,906,020	36,721,309	32,753,476	34,462,229	37,523,530
<b>Graneles líquidos</b>	29,432,522	32,817,371	31,891,750	32,650,594	32,058,420	31,184,744	33,518,757
<b>Carga fraccionada</b>	3,617,446	3,210,198	3,257,383	3,424,411	3,391,384	3,410,409	3,300,607
<b>Carga rodante</b>	331,261	367,011	451,573	440,015	357,933	360,797	311,183
<b>Contenedores</b>	12,650,458	17,720,254	20,334,406	19,658,216	21,672,126	20,679,807	19,841,613

Fuente: Terminales Portuarios de uso público y privado  
Elaborado: Autoridad Portuaria Nacional



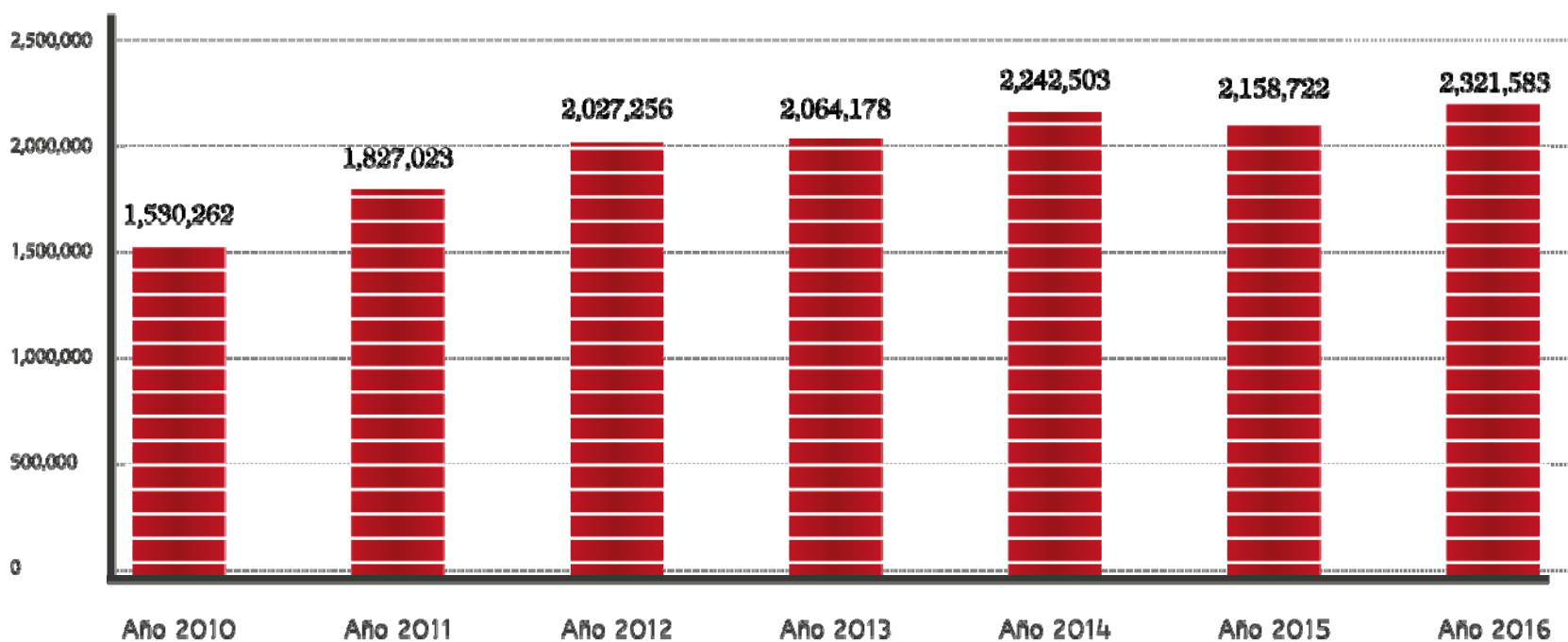
PERÚ

Autoridad Portuaria  
Nacional

## Movimiento de Carga

### PERÚ: Evolución del movimiento de contenedores en los Terminales Portuarios a nivel nacional

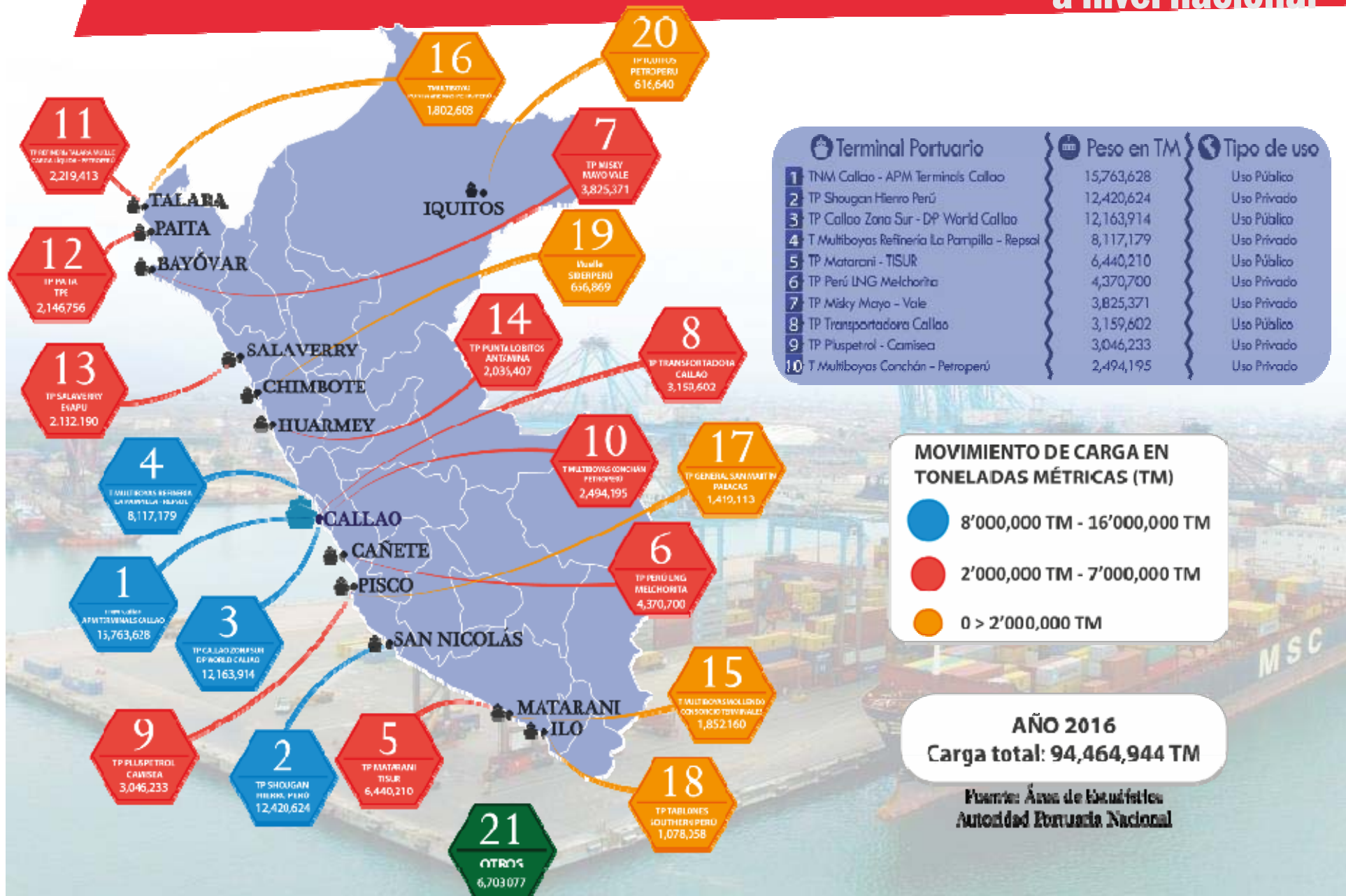
*Año 2010-2016*







# Ranking de los 20 terminales portuarios a nivel nacional



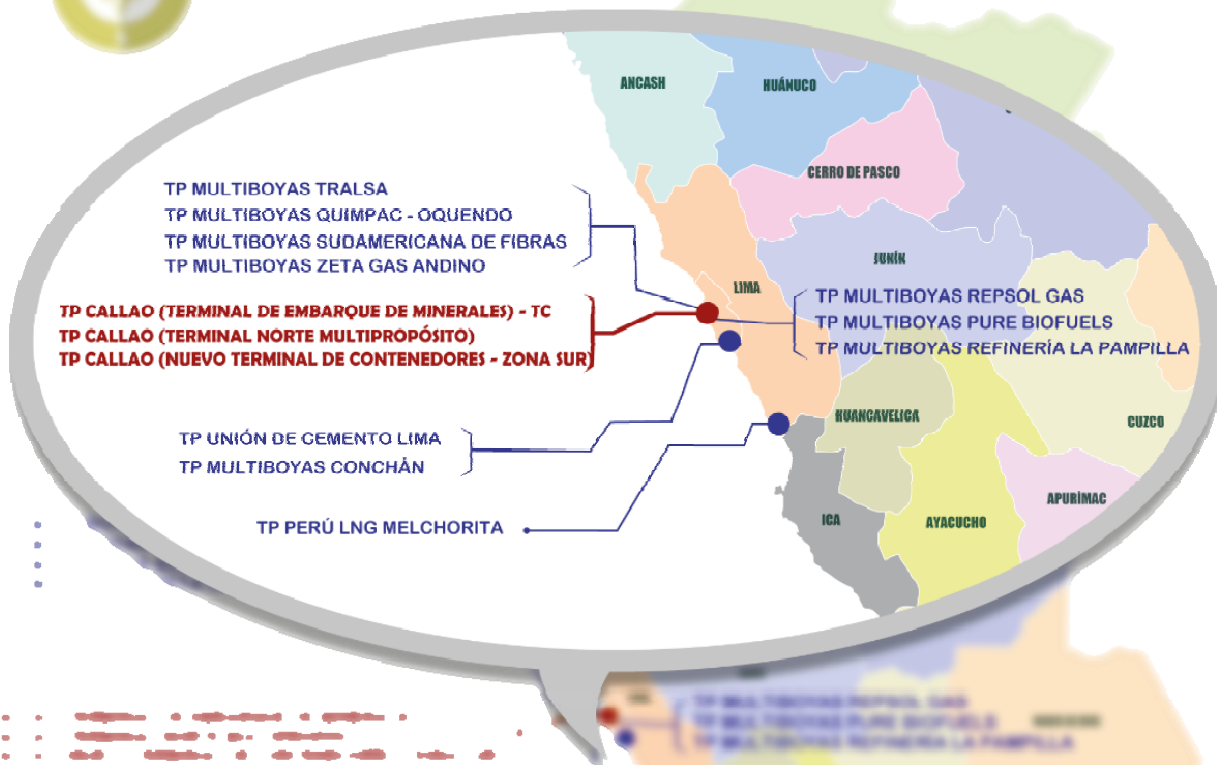


PERÚ

Autoridad Portuaria Nacional



# Instalaciones Portuarias - Jurisdicción Callao



## LEYENDA

- Terminales Portuarias en concesión
- Terminales portuarios



PERÚ

Autoridad Portuaria  
Nacional

## Rutas Marítimas



PIURA

Guayaquil - Ecuador | Buenaventura - Colombia | Cartagena - Colombia  
Toronto - Canadá | Vancouver - Canadá | Felixstowe - Reino Unido  
Amberes - Bélgica | Róterdam - Países Bajos | Shanghái - China | Hong Kong - China



PERÚ

Autoridad Portuaria  
Nacional

## Rutas Marítimas



Callao

San Antonio – Buenos Aires – Santos – Cartagena – Balboa – Manzanillo – San Diego – Long Beach – Los Angeles – Hueneme – Oakland – Seattle – Vancouver – Montreal – New York – Baltimore – Norfolk – Charleston – Port Everglades – Miami – Tilbury – Lexioes – Le Havre – Rotterdam – Hamburgo – Amberes – San Petersburgo – Busán – Shangái – Tokio – Nigbo – Xiamen – Hong Kong – Jakarta – Keelung



PERÚ

Autoridad Portuaria  
Nacional

## CONCESIONES PORTUARIAS



Nº	Concesionario	Suscripción
1	Terminal Internacional del Sur S.A. (TISUR)	1999 17.Ago
2	DP World Callao S.R.L. (DPWC)	2006 24.Jul
3	Terminales Portuarios Euroandinos Paíta S.A. (TPE)	2009 09.Sep
4	Transportadora Callao S.A. (TCSA)	2011 28.Ene
5	APM Terminals Callao S.A. (APMTC)	2011 11.Mayo
6	Concesionaria Puerto Amazonas S.A. (COPAM)	2011 31.Mayo
7	Terminal Portuario Paracas S.A. (TPP)	2014 21.Julio



PERÚ

Autoridad Portuaria  
Nacional

# Terminal Portuario del TP Callao

ANTES



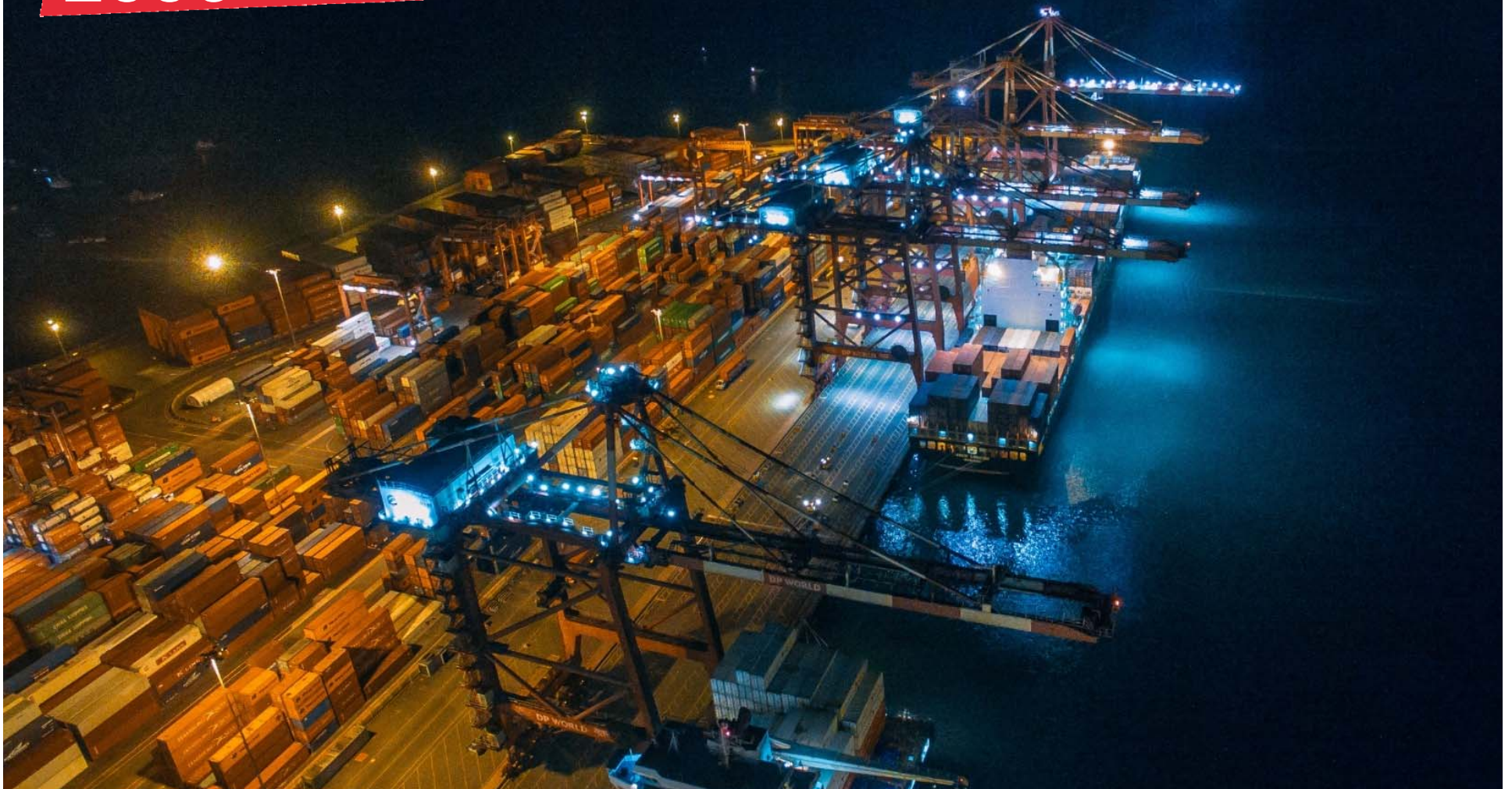
AHORA



# Nuevo Terminal de Contenedores

2006

Muelle Sur del puerto del Callao





# Terminal de Embarque de Concentrados de Minerales

2011



**2011**

# Terminal Norte Multipropósito del TP Callao





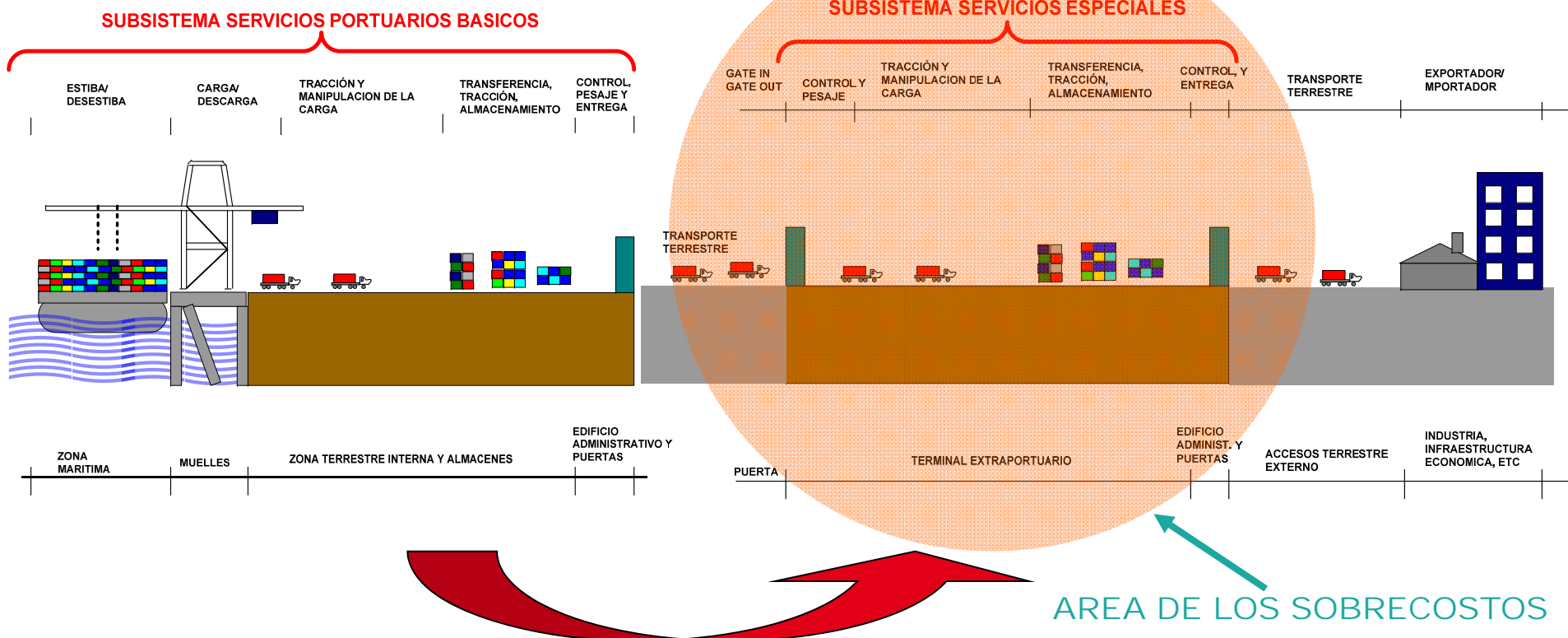
PERÚ

Autoridad Portuaria Nacional

SITUACION AL 2005

# FLUJO DEL CONTENEDOR Y SERVICIOS PRESTADOS POR DIVERSOS AGENTES (ESCENARIO ENAPU + OPERADORES INTERMEDIARIOS)

LA CADENA LOGÍSTICA PORTUARIA  
TERMINAL PORTUARIO- TERMINAL EXTRAPORTUARIO- EXPORTADOR O IMPORTADOR

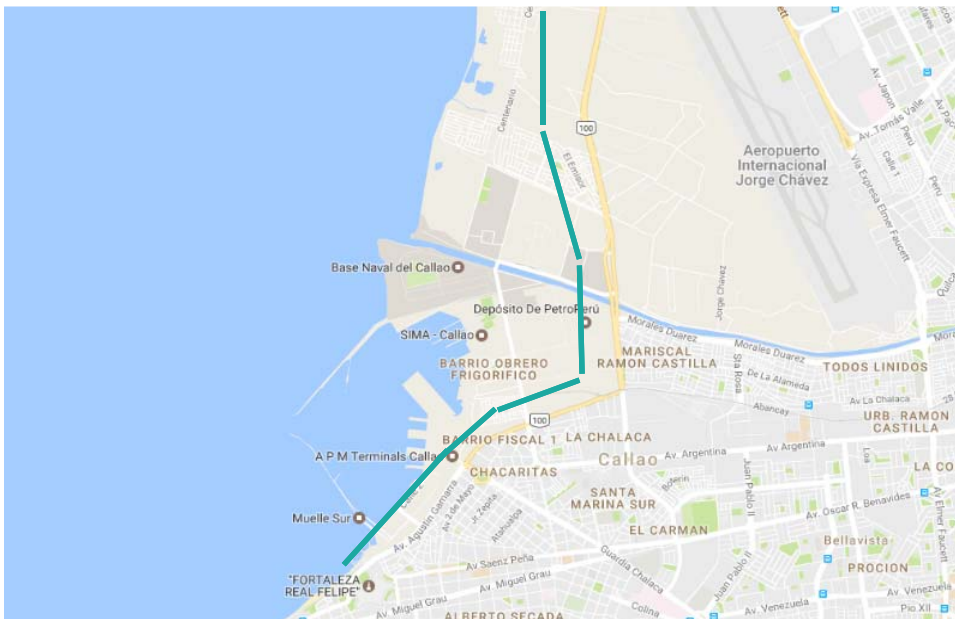




PERÚ

Autoridad Portuaria Nacional

# GESTIÓN DE LAS VIAS DE ACCESOS AL PUERTO DEL CALLAO

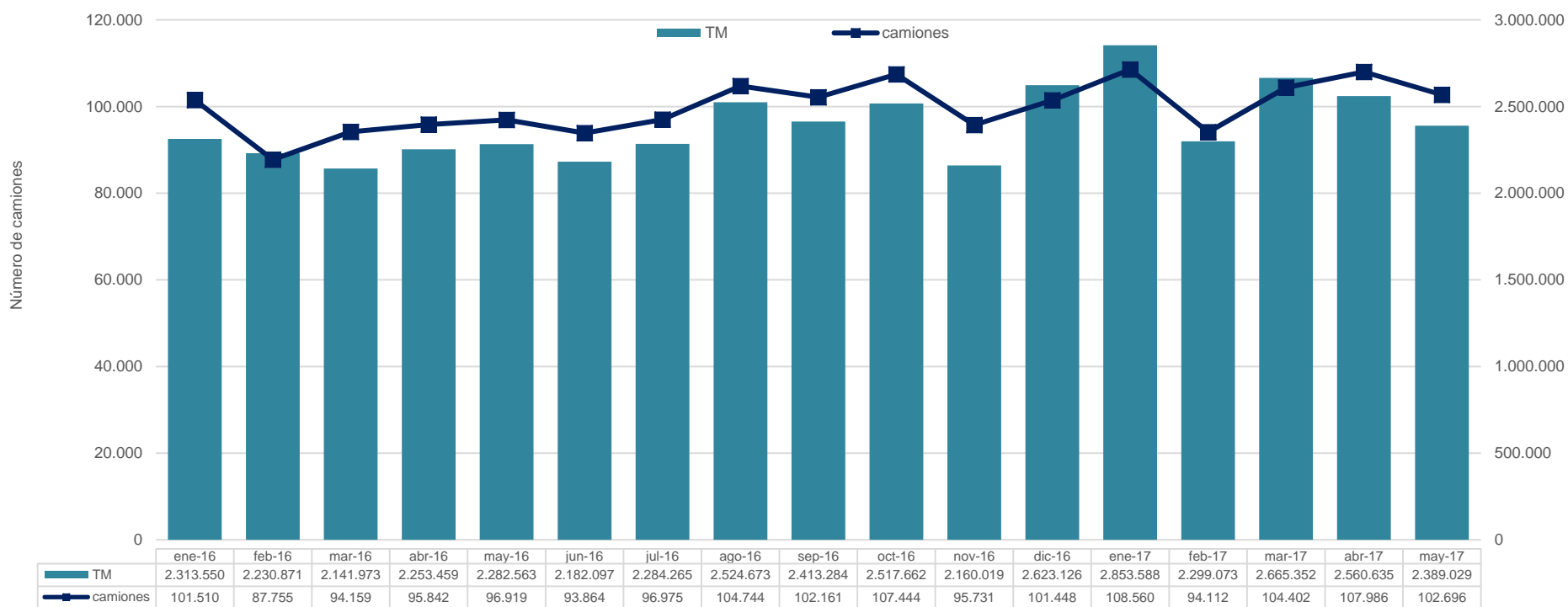


## ANTES del plan de ordenamiento



# NÚMERO DE CAMIONES Y CARGA MOVILIZADA EN EL PUERTO DEL CALLAO 2016 -2017

Relación entre el número de camiones y la carga movilizada en el puerto del Callao  
Año 2016 - Mayo 2017



Fuente: Área de Estadísticas – Autoridad Portuaria Nacional (APN)



PERÚ

Autoridad Portuaria  
Nacional

## IDENTIFICACION DE MEJORA EN LOS ACCESOS AL PUERTO



**ORGANIZACIÓN EN EL FLUJO DE CAMIONES A LOS TERMINALES PORTUARIOS  
DPW / APMT**



**GESTIÓN DE LAS VIAS DE ACCESOS AL PUERTO DEL CALLAO**



**PROYECTO DE SISTEMA INTELIGENTE DE TRANSPORTE - ITS**

- ✓ GESTIÓN DE LOS ACCESOS A LOS PUERTOS MEDIANTE ITS
- ✓ SERVICIO DE ESCÁNER PARA CARGA DE EXPORTACIÓN



**CORREDOR SEGURO CONTENEDORES**



**IMPLEMENTACION DEL PCS**



**PROYECTOS DE INFRAESTRUCTURA VIAL Y FERROVIARIA EN EL PUERTO DEL  
CALLAO**



**GENERACION DE ANEPUERTOS**



PERÚ

Autoridad Portuaria  
Nacional

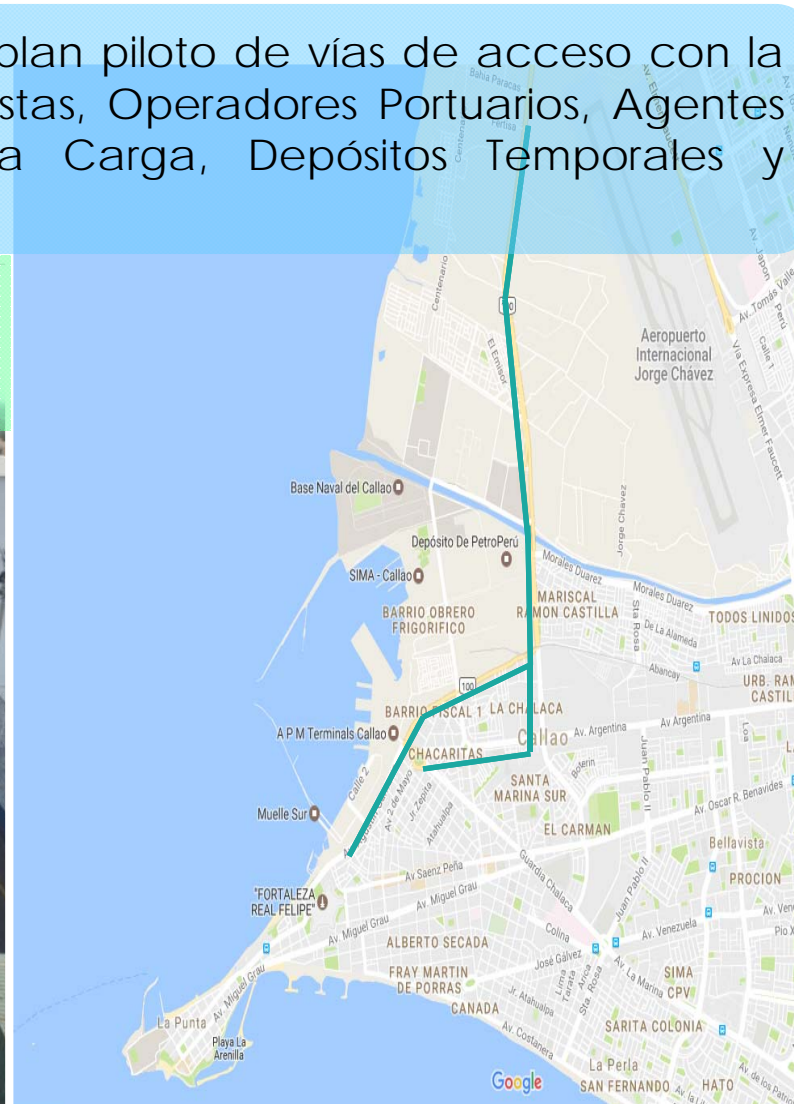
# RESULTADO DE LAS PRIMERAS ACCIONES EN LOS ACCESOS

## DESPUÉS del plan de ordenamiento



Desde el año 2015 se estableció un plan piloto de vías de acceso con la participación PNP, Gremio Transportistas, Operadores Portuarios, Agentes de Aduanas, Consignatarios de la Carga, Depósitos Temporales y Operadores extra Portuarios.

- ✓ Controladores de vías contratados por APN
- ✓ CHAT electrónico
- ✓ Presencia Policial (Transito)





PERÚ

Autoridad Portuaria  
Nacional

## Plataforma Tecnológica de Comunicación

### Port Community System - PCS



#### ¿Qué es un PCS?

Plataforma electrónica neutral y abierta que permite intercambio de información entre actores públicos y privados, para mejorar la competitividad de las comunidades portuarias marítimas y aéreas; y optimiza, gestiona y automatiza procesos eficientes y la logística del puerto, mediante una sola presentación de datos, conectando el transporte y la cadena logística.

### Beneficios de un PCS

- Reducción en tiempos de envío, recepción y procesamiento de información.
- Reducción en costos de la administración y gestión logística/portuaria.
- Simplificación de trámites.
- Reducción de manipulación de información y envíos de la misma.
- Homologación y estandarización de la información a compartir, del tiempo correcto para compartirla, y de la certeza de cuál información compartir y cuándo debe ser compartida.

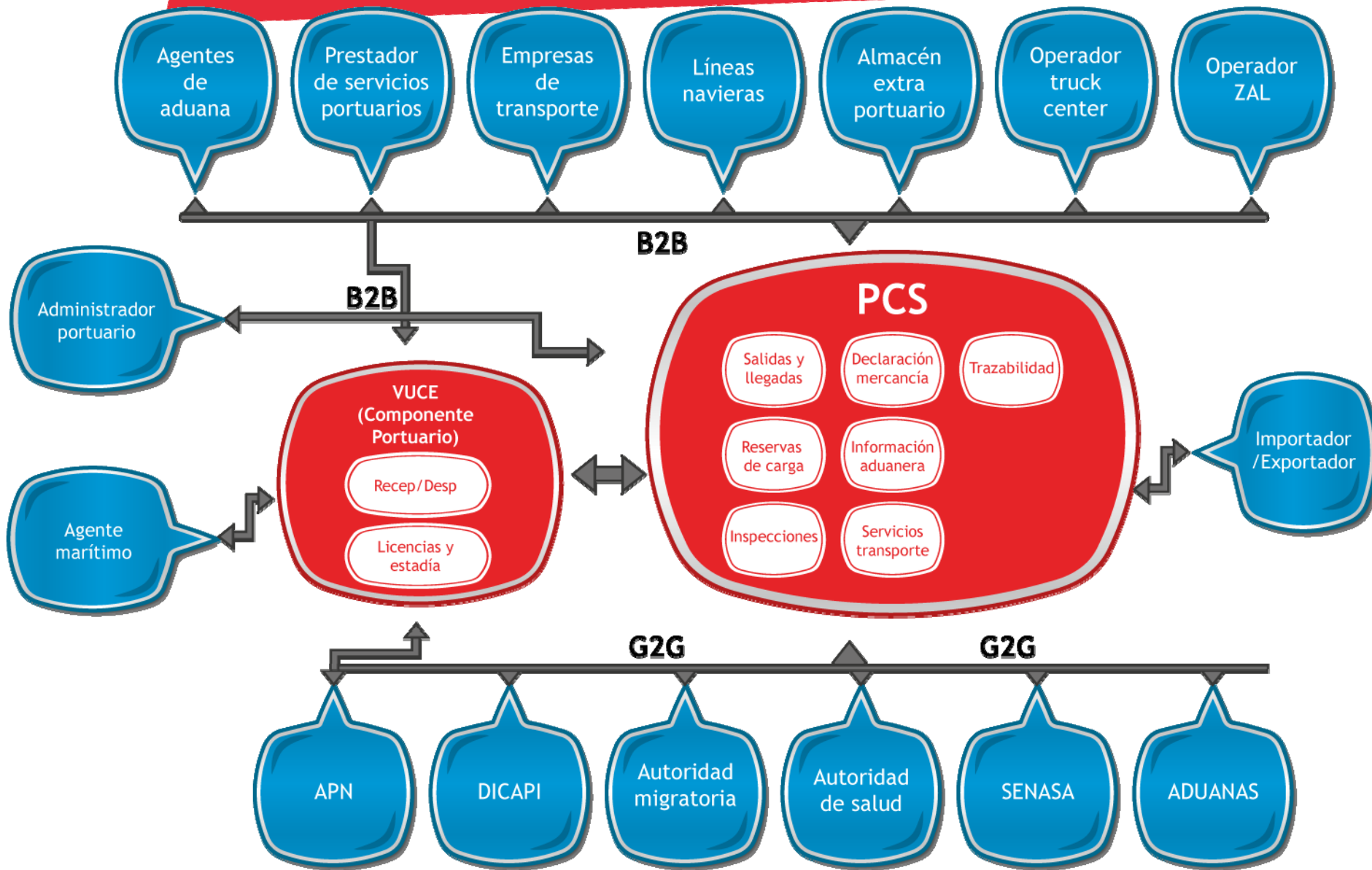




PERÚ

Autoridad Portuaria Nacional

# Plataforma Tecnológica de Comunicación



**“Estudio de Diagnóstico para la Implementación de un Sistema de Comunidad Portuaria para la Cadena Logística Portuaria del Puerto del Callao”**



PERÚ

Autoridad Portuaria  
Nacional

## ¿QUÉ ES UN SISTEMA DE COMUNIDAD PORTUARIA-PCS?

El Sistema de Comunidad Portuaria (o Ventanilla Única de Puertos) es una Plataforma Electrónica que facilita el flujo de información, de principio a fin, y crea valor para los usuarios portuarios, compañías de comercio y logística, y agencias del gobierno, entre otros.

Está diseñado para lograr eficiencia y excelencia en el servicio para los puertos y la comunidad portuaria, facilitando el comercio por mar, tierra, aire, ferrocarril, intermodal, y en tránsito.



PERÚ

Autoridad Portuaria  
Nacional

## ¿PORQUE ES IMPORANE UN PCS PARA EL PERÚ?

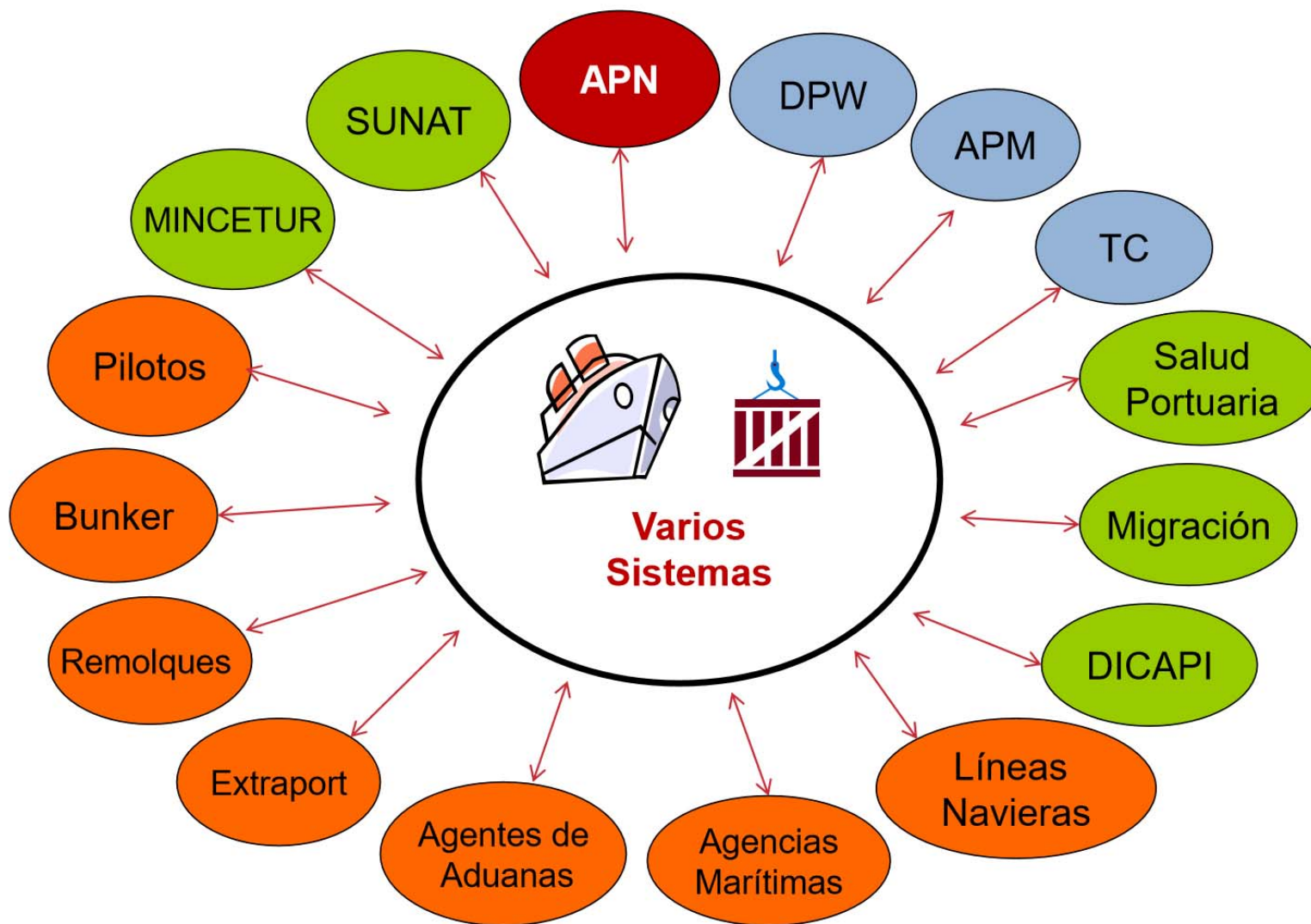
1. Se espera de un puerto moderno.
2. Expectativas de clientes portuarios - líneas marítimas / agentes, proveedores de servicios, etc.
3. Aumentar el nivel de eficiencia operativa de los puertos de Perú, así como de los negocios portuarios y logísticos.
4. Aumentar el nivel de informatización de los puertos de Perú, así como de los negocios portuarios y logísticos.



PERÚ

Autoridad Portuaria Nacional

# PARTICIPANTES DE LA COMUNIDAD PORTUARIA





PERÚ

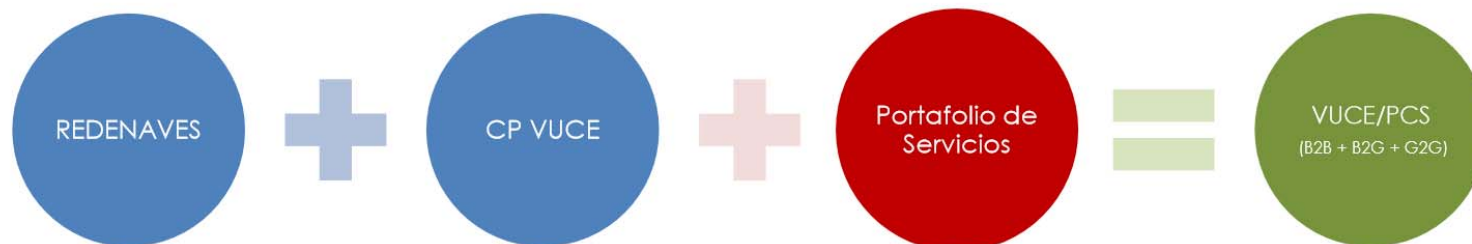
Autoridad Portuaria  
Nacional

## POSIBLE MODELO DE PCS CALLAO

### Situación Actual (Convivencia REDENAVES y CP VUCE)



### Situación a Futuro (REDENAVES + CP VUCE + Port Serv = PCS)



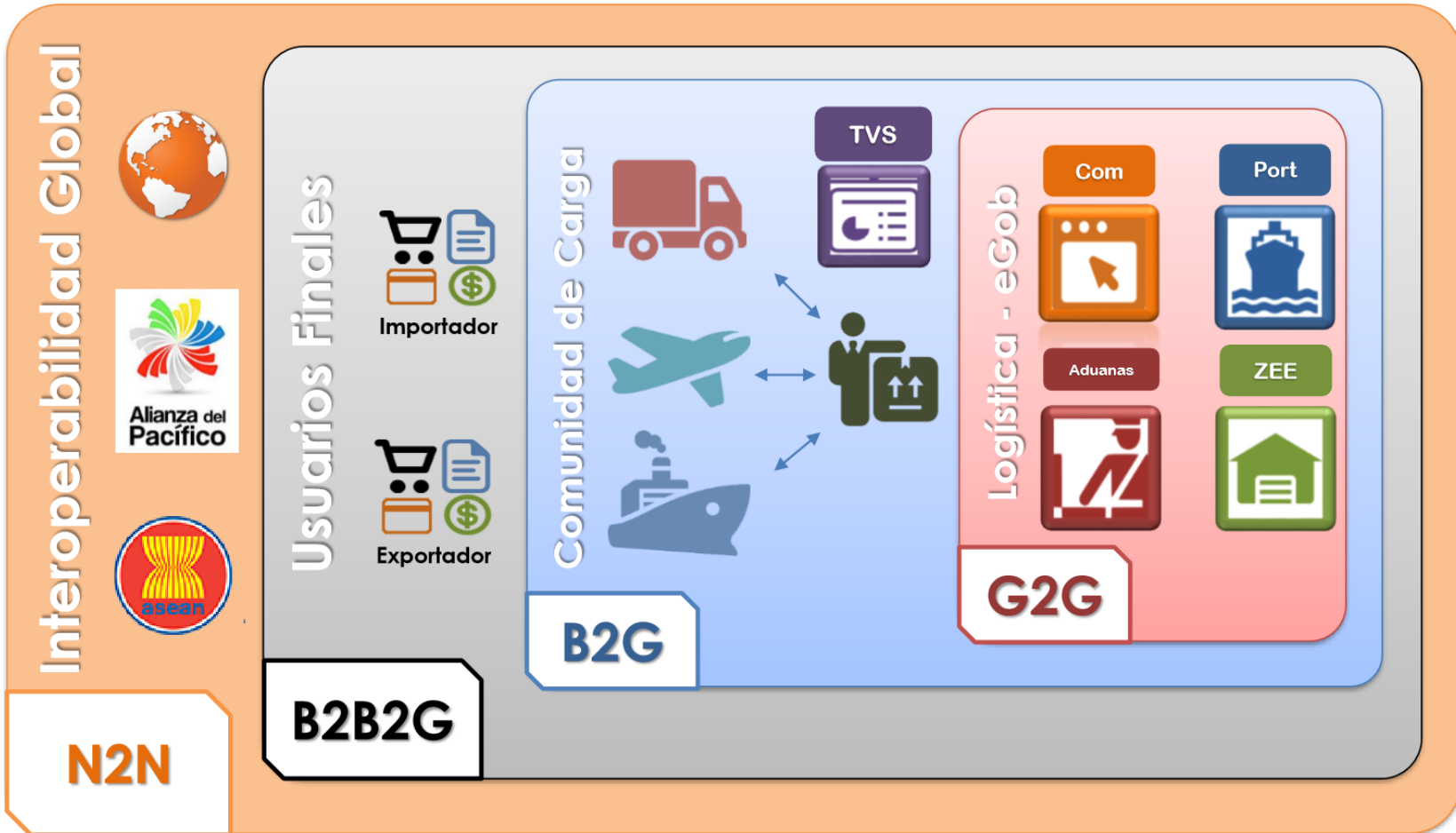


PERÚ

Autoridad Portuaria Nacional

# POSIBLE MODELO DE PCS A NIVEL PAIS

## ► Modelo País – Ventanilla Única Nacional





PERÚ

Autoridad Portuaria  
Nacional

## BENEFICIOS DEL PCS

### GOBIERNO

---

- Transparencia
- Formalización de la Actividad Comercial
- Mejor servicio al Sector Privado

### PRIVADO

---

- Eficiencia Operativa
- Ambiente Competitivo
- Predictibilidad

### PAÍS

---

- Atracción de Inversión Extranjera Directa
- Mejora en KPI de Competitividad y Logística















PERÚ

Autoridad Portuaria  
Nacional

## HOJA DE RUTA PARA IMPLEMENTAR EL PORT COMMUNITY SYSTEM

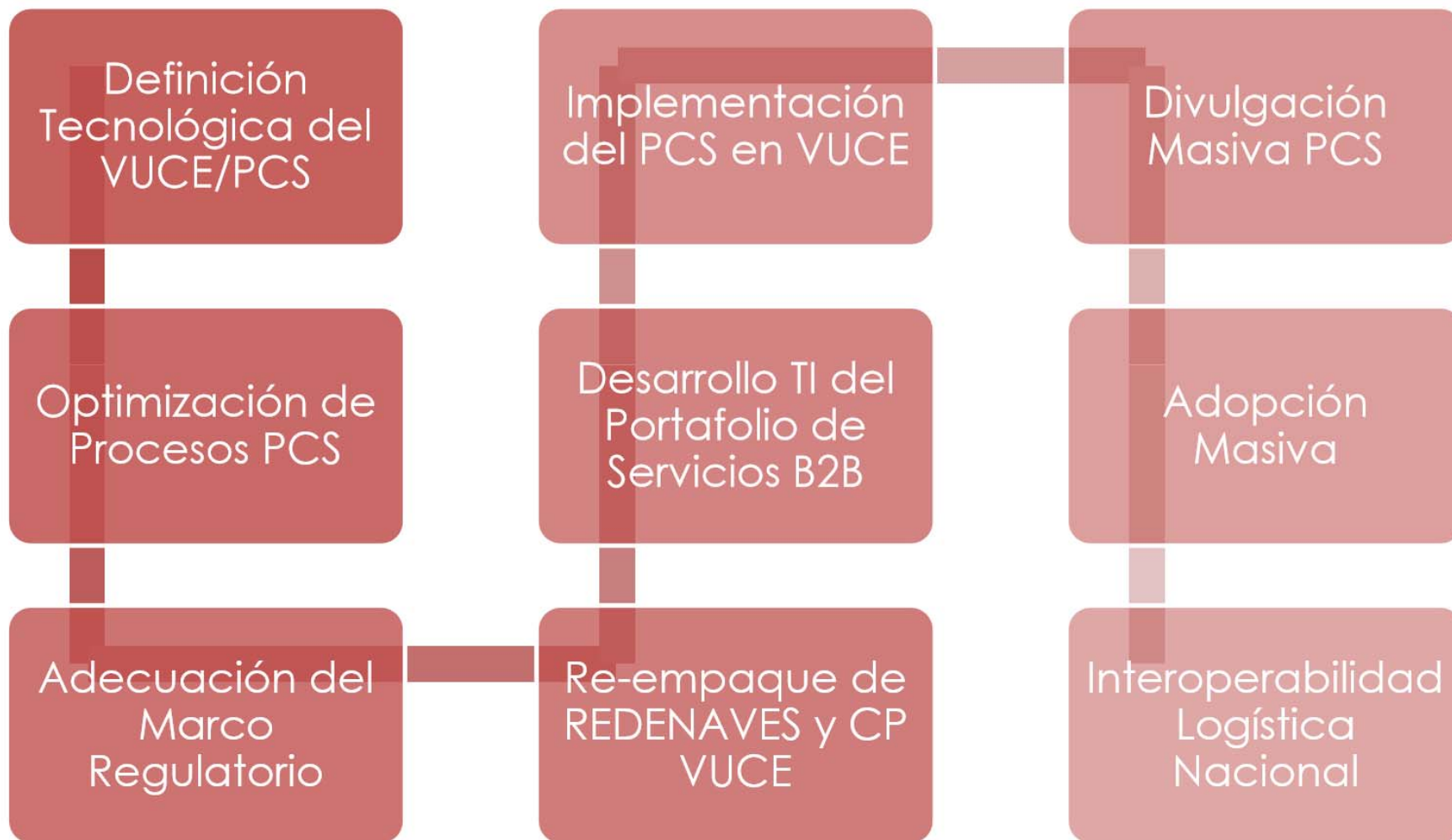
-  Crear un entendimiento común sobre que es un PCS
-  Porque contar con un PCS
-  Como empezar a desarrollar un PCS en nuestra comunidad portuaria?
-  Promotores (comunicadores)
-  Identificación de los procesos centrales del negocio
  -  Integrar aduanas
  -  Generar el marco legal
  -  Organizar el PCS
  -  Desarrollo teniendo en cuenta los sistemas de los intervinientes
  -  Operación



PERÚ

Autoridad Portuaria  
Nacional

## FASES DE IMPLEMENTACION DEL PORT COMMUNITY SYSTEM DEL CALLAO



# Gracias

Autoridad Portuaria Nacional



PERÚ

Autoridad Portuaria  
Nacional

