



ESTRATEGIAS COMERCIALES PARA LA REACTIVACIÓN ECONÓMICA DE LAS PYMES

Focalización sobre la base de la metodología SELA para articulación productiva



**TETÃ MBA'E'APOPY
HA ÑEMU**
Motenondcha
Ministerio de
**INDUSTRIA
Y COMERCIO**

 **TETÃ REKUÁI**
 **GOBIERNO NACIONAL**

*Paraguay
de la gente*



EL EFECTO COVID EN PARAGUAY

Confirmando tendencias internacionales, los sectores de servicios y comercio fueron los más afectados en 2020.

Tendencia a una importante recuperación para el 2021 en los rubros principales.

Variación porcentual del PIB		
Sector Económico	2020 (prel.)	2021 (proy.)
Agricultura	9,1%	-7,0%
Ganadería	4,7%	12,0%
Explotación forestal, pesca y minería	-4,3%	5,5%
Manufactura	-0,5%	8,5%
Construcción	12,6%	14,0%
Electricidad y agua	-1,8%	-6,0%
Comercio	-7,8%	9,5%
Transporte	1,1%	8,8%
Telecomunicaciones	6,3%	5,5%
Intermediación financiera	4,0%	4,0%
Servicios inmobiliarios	0,5%	2,7%
Servicios a las empresas	-11,9%	6,1%
Restaurantes y hoteles	-30,7%	6,5%
Servicios a los hogares	-14,7%	10,0%
Servicios gubernamentales	5,2%	-2,7%
Impuestos a los productos	-3,9%	4,4%
PIB a precios de comprador	-0,6%	4,5%

Fuente: Banco Central del Paraguay a agosto 2021.



TETĀ MBA'E'ĀPOPY
HA ÑEMU
Motenomsicha
Ministerio de
INDUSTRIA
Y COMERCIO

TETĀ REKUÁI
GOBIERNO NACIONAL

Paraguay
de la gente



LAS PYMES VISIBILIZADAS EN CADENAS DE VALOR



EJE 1: INDUSTRIA

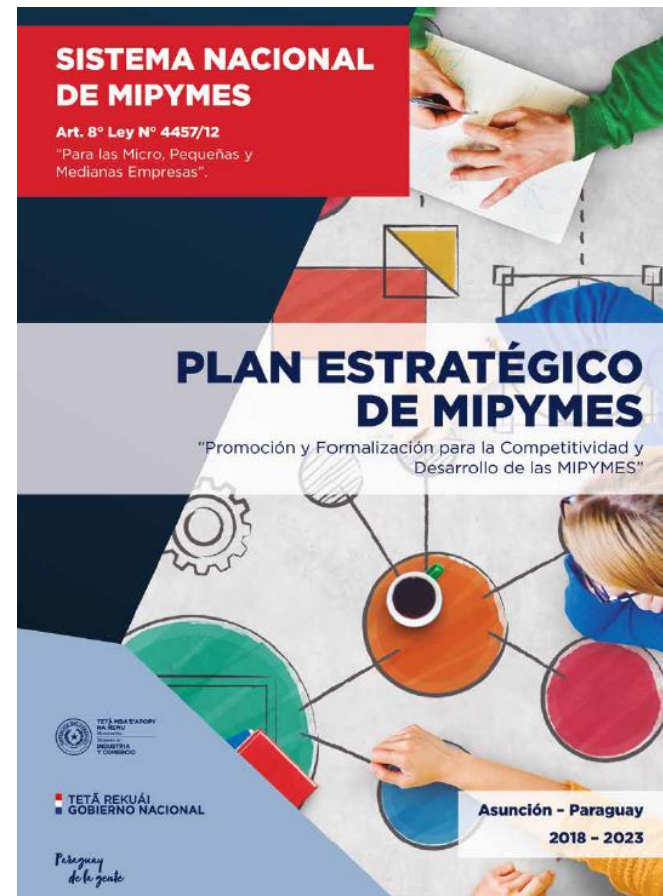
1.2. Desarrollar las cadenas de valor con enfoque territorial

1.3. Aumentar la competitividad de las micro, pequeñas y medianas empresas con énfasis en el fortalecimiento del sector industrial



EJE 5: AGRONEGOCIOS

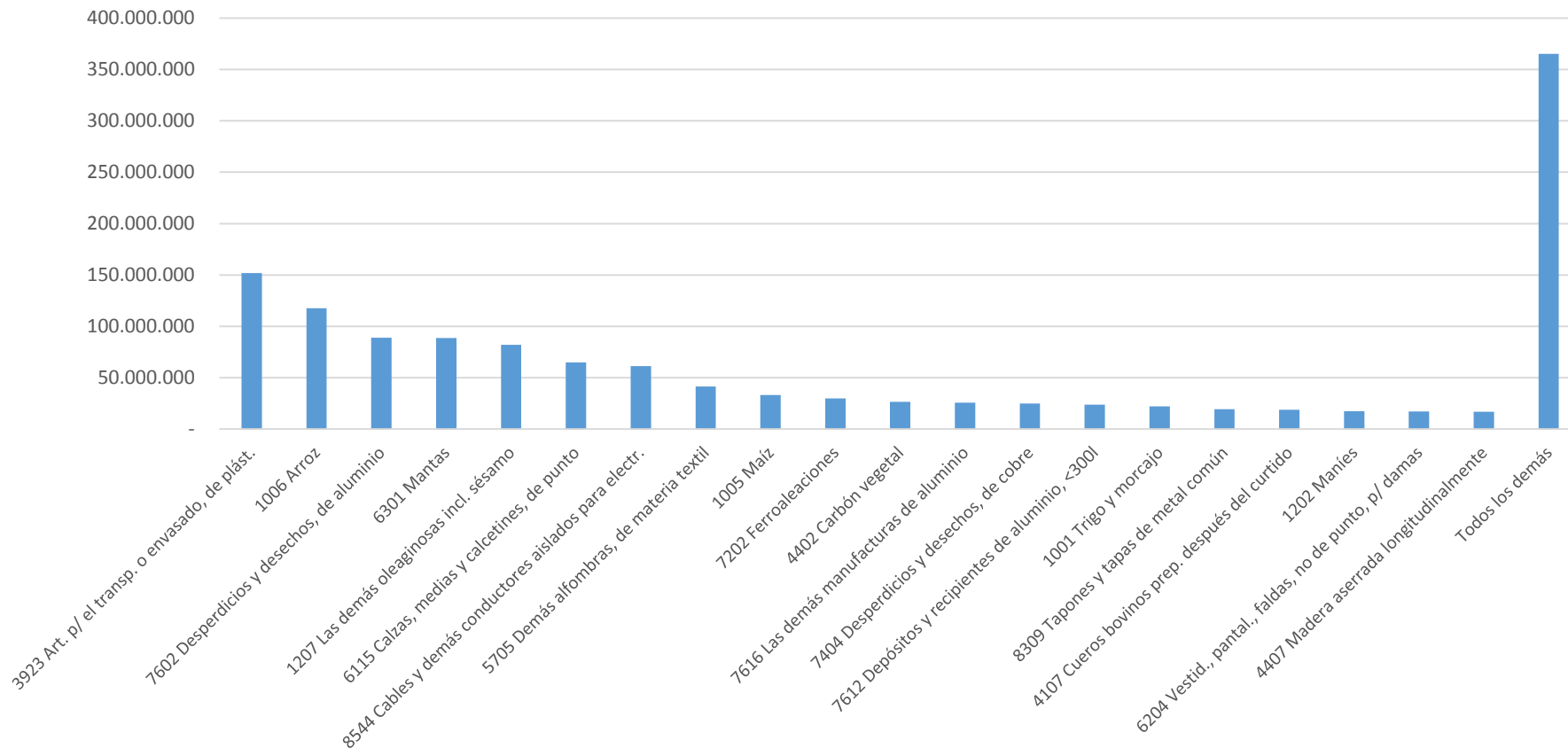
5.2. Insertar a las MIPYMES en cadenas de valor estratégicas del sector





LAS PYMES Y SU POTENCIAL EXPORTADOR

20 productos más exportados por MIPYMES industriales paraguayas 2014 – 2020, monto acumulado en USD



Fuente: Datos del VUE y empresas que forman parte del RENAMIPYMES

Nota: Todos los demás incluye a 274 ítems.



TETĀ MBA'E'ĀPOPY
HA ÑEMU
Motemokcha
Ministerio de
INDUSTRIA
Y COMERCIO

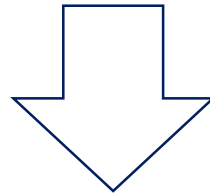
TETĀ REKUÁI
GOBIERNO NACIONAL

Paraguay
de la gente



LAS PYMES Y SU POTENCIAL DE ENCADENAMIENTO

¿Cómo potenciar los nichos productivos de las PYMES industriales paraguayas con potencial exportador?



Metodología SELA – Margen Extensivo

Probabilidad de aparición o desaparición de un producto, durante un tiempo determinado, dada las capacidades productivas de los vecinos, es un análisis dinámico sobre el papel de los vecinos en la capacidad de los países para agregar un producto a su canasta de exportación o expandir su ventaja comparativa.





METODOLOGÍA DE SELECCIÓN (I)

1. Indicadores de interés:

- ✓ Índice de Complejidad del Producto (PCI)
- ✓ Probabilidad de Aparición (PR_APPEAR)

	A	B	CH	CI	CJ	CK	CL	CM	CN	CO	CP	CQ	CR
1													
2	origin	cod hs92	r_10_rca	r_10_M	r_10_density	r_10_e	r_10_pci	r_10_diversity	r_10_ubiquity	r_10_coi	r_10_col	pr_appear_10	pr_disappear_10
3	PRY	010111	0,0000	0,0000	0,0415	-0,6497	-0,2702	174	18	-0,6398	0,4427	0,0294	0,0011
4	PRY	010119	0,0093	0,0000	0,0408	-0,6497	1,2554	174	21	-0,6398	0,6273	0,0287	0,0012
5	PRY	010120	0,0000	0,0000	0,0346	-0,6497	0,4083	174	6	-0,6398	0,2965	0,0266	0,0013
6	PRY	010210	0,0542	0,0000	0,0429	-0,6497	0,7421	174	29	-0,6398	0,4162	0,0298	0,0011
7	PRY	010290	0,0000	0,0000	0,0525	-0,6497	-0,2778	174	37	-0,6398	0,0795	0,0311	0,0010
8	PRY	010310	0,0000	0,0000	0,0315	-0,6497	1,9486	174	13	-0,6398	0,6355	0,0277	0,0013

2. Normalización de ambos indicadores (de 0 a 1)

$$X_{normalized} = \frac{X - X_{min}}{X_{max} - X_{min}}$$

3. Exclusión de los productos con indicadores inferiores a los deseados

Criterios mínimos

pci -2,000

pr_appear 0,027



METODOLOGÍA DE SELECCIÓN (II)

4. Multiplicación de los ambos indicadores normalizados

	A	B	CS	CT	CU
1					
2	origin_cod	hs92	<i>norm_pci_0</i>	<i>norm_pr_appear_0</i>	<i>r_10_pci*pr_appear</i>
3	PRY	010111	0,5050	0,8046	0,4063
4	PRY	010119	0,5823	0,7852	0,4572
5	PRY	010120	0,5152	0,7294	
6	PRY	010210	0,5417	0,8158	0,4419
7	PRY	010290	0,4609	0,8525	0,3929
8	PRY	010310	0,6372	0,7591	0,4837
9	PRY	010391	0,6704	0,7467	0,5006
10	PRY	010392	0,6371	0,7470	0,4759
11	PRY	010410	0,3074	0,8400	
12	PRY	010420	0,2956	0,8471	
13	PRY	010511	0,5536	0,8289	0,4589

5. Jerarquía de los resultados de la multiplicación

	A	B	J
1			
2	origin_cod	hs92	jer_10
3	PRY	010111	1.134
4	PRY	010119	583
5	PRY	010120	
6	PRY	010210	753
7	PRY	010290	1.292
8	PRY	010310	308
9	PRY	010391	180
10	PRY	010392	372
11	PRY	010410	
12	PRY	010420	
13	PRY	010511	557

Fuente: Elaboración propia con datos obtenidos en análisis



TETĀ MBA'E'ĀPOPY
HA ÑEMU
Motenokcha
Ministerio de
INDUSTRIA
Y COMERCIO

TETĀ REKUÁI
GOBIERNO NACIONAL

Paraguay
de la gente



RESULTADOS ANÁLISIS GLOBAL

r_10 Global	Rango
680222_Stone; calcareous (excluding marble, travertine, alabaster), articles thereof, simply cut or sawn, with a flat or even surface	1
870831_Vehicles; parts, mounted brake linings	2
870860_Vehicles; non-driving axles and parts thereof	3
870850_Vehicles; parts, drive-axles with differential, whether or not provided with other transmission components	4
350691_Adhesives; prepared, based on rubber or plastics (including artificial resins)	5
820330_Tools, hand; metal cutting shears and similar tools	6
720293_Ferro-alloys; ferro-niobium	7
870323_Vehicles; spark-ignition internal combustion reciprocating piston engine, cylinder capacity exceeding 1500cc but not exceeding 3000cc	8
852610_Radar apparatus	9
350790_Enzymes and prepared enzymes; other than rennet and concentrates thereof	10
848310_Transmission shafts (including cam shafts and crank shafts) and cranks	11
841940_Distilling or rectifying plant; not used for domestic purposes	12
441291_Plywood; not containing an outer layer of non-coniferous wood, but containing at least one layer of particle board	13
860799_Railway or tramway rolling stock; parts n.e.s. in heading no. 8607	14
480442_Kraft paper and paperboard; uncoated, weight between 150 and 225g/m ² , bleached uniformly throughout, more than 95% of total fibre content consists of chemically processed wood fibres, in rolls or sheets	15

Fuente: Elaboración propia con datos obtenidos en análisis



TETĀ MBA'E'ĀPOPY
HA ÑEMU
Motcomochi
Ministerio de
INDUSTRIA
Y COMERCIO

TETĀ REKUÁI
GOBIERNO NACIONAL

Paraguay
de la gente



SELECCIÓN DE PAÍSES DE MAYOR INTERÉS

- Principales economías importadoras del mundo
- Socios comerciales principales de Paraguay
- Países con acceso preferencial

Países seleccionados (por orden alfabético)

1.	Alemania	7.	Ecuador	13.	México
2.	Argentina	8.	Estados Unidos	14.	Perú
3.	Bolivia	9.	India	15.	Reino Unido
4.	Brasil	10.	Israel	16.	Rusia
5.	Chile	11.	Japón	17.	Taiwán
6.	Colombia	12.	Malasia	18.	Uruguay





RESULTADOS PARA LOS PAÍSES DE MAYOR INTERÉS

r_10 Selectivo	Rango
680222_Stone; calcareous (excluding marble, travertine, alabaster), articles thereof, simply cut or sawn, with a flat or even surface	1
870831_Vehicles; parts, mounted brake linings	2
870860_Vehicles; non-driving axles and parts thereof	3
811300_Cermets; articles thereof, including waste and scrap	4
285100_Inorganic compounds n.e.s. (including distilled or conductivity water and water of similar purity); liquid air (rare gases removed or not); compressed air; amalgams, other than precious metal amalgams	5
846210_Machine-tools; forging or die-stamping machines (including presses) and hammers, for working metal	6
870850_Vehicles; parts, drive-axles with differential, whether or not provided with other transmission components	7
350691_Adhesives; prepared, based on rubber or plastics (including artificial resins)	8
820330_Tools, hand; metal cutting shears and similar tools	9
720293_Ferro-alloys; ferro-niobium	10
848220_Bearings; tapered roller bearings, including cone and tapered roller assemblies	11
870323_Vehicles; spark-ignition internal combustion reciprocating piston engine, cylinder capacity exceeding 1500cc but not exceeding 3000cc	12
852610_Radar apparatus	13
591000_Textiles; transmission or conveyor belts or belting, of textile material, whether or not reinforced with metal or other material	14
721320_Iron or non-alloy steel; bars and rods, hot-rolled, in irregularly wound coils, of free-cutting steel	15

Fuente: Elaboración propia con datos obtenidos en análisis



TETĀ MBA'E'ĀPOPY
HA ÑEMU
Motomochi
Ministerio de
INDUSTRIA
Y COMERCIO

TETĀ REKUÁI
GOBIERNO NACIONAL

Paraguay
de la gente



RESULTADOS COMBINADOS DE AMBAS LISTAS

Producto	Global	Selectivo
680222_Stone; calcareous (excluding marble, travertine, alabaster), articles thereof, simply cut or sawn, with a flat or even surface	1	1
870831_Vehicles; parts, mounted brake linings	2	2
870860_Vehicles; non-driving axles and parts thereof	3	3
870850_Vehicles; parts, drive-axles with differential, whether or not provided with other transmission components	4	7
350691_Adhesives; prepared, based on rubber or plastics (including artificial resins)	5	8
820330_Tools, hand; metal cutting shears and similar tools	6	9
720293_Ferro-alloys; ferro-niobium	7	10
870323_Vehicles; spark-ignition internal combustion reciprocating piston engine, cylinder capacity exceeding 1500cc but not exceeding 3000cc	8	12
852610_Radar apparatus	9	13
350790_Enzymes and prepared enzymes; other than rennet and concentrates thereof	10	17
848310_Transmission shafts (including cam shafts and crank shafts) and cranks	11	20
841940_Distilling or rectifying plant; not used for domestic purposes	12	23
441291_Plywood; not containing an outer layer of non-coniferous wood, but containing at least one layer of particle board	13	25
860799_Railway or tramway rolling stock; parts n.e.s. in heading no. 8607	14	30
470693_Pulp; of fibrous cellulosic material (other than wood or cotton linters pulp), semi-chemical	16	33
281129_Inorganic oxygen compounds; of non-metals, n.e.s. in item no. 2811.2	17	34
870790_Vehicles; bodies (including cabs) for the motor vehicles of heading no. 8701, 8702, 8704 or 8705	18	35
470421_Wood pulp; chemical wood pulp, sulphite, (other than dissolving grades), semi-bleached or bleached, of coniferous wood	19	36
871639_Trailers and semi-trailers; (other than tanker type)	20	37
854590_Carbon; lamp carbons, battery carbons and other articles of graphite or other carbon, with or without metal, of a kind used for electrical purposes	21	40

- **Criterio:** Aparición entre los TOP 40 de ambas listas (global y selectivo)
- **Resultado:** 20 productos de mayor interés
- **Sectores:** Manufacturas de minerales, maderas, autopartes, plásticos, metalúrgicos, mecánica, químicos

Fuente: Elaboración propia con datos obtenidos en análisis



TETĀ MBA'E'ĀPOPY
HA ÑEMU
Motomochi
Ministerio de
INDUSTRIA
Y COMERCIO

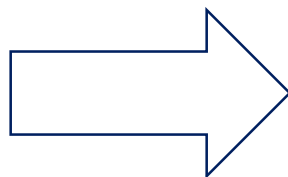
■ TETĀ REKUÁI
■ GOBIERNO NACIONAL

Paraguay
de la gente



PRODUCTOS Y SECTORES CON POTENCIAL

HS 92



SITC r3

Escala para realizar
cálculos de la
metodología SELA

Escala para agrupar por
sectores económicos



TETĀ MBA'E'ĀPOPY
HA ÑEMU
Motenonkcha
Ministerio de
INDUSTRIA
Y COMERCIO

TETĀ REKUÁI
GOBIERNO NACIONAL

Paraguay
de la gente



PRODUCTOS/SECTORES CON POTENCIAL

Producto	Global	Selectivo	SITC r3_L3	Sector
680222_Stone; calcareous (excluding marble, travertine, alabaster), articles thereof, simply cut or sawn, with a flat or even surface	1	1	661	Lime,cement,construction materials
870831_Vehicles; parts, mounted brake linings	2	2	784	Parts and accessories of motor vehicles
870860_Vehicles; non-driving axles and parts thereof	3	3	784	Parts and accessories of motor vehicles
870850_Vehicles; parts, drive-axles with differential, whether or not provided with other transmission components	4	7	784	Parts and accessories of motor vehicles
350691_Adhesives; prepared, based on rubber or plastics (including artificial resins)	5	8	592	Starches,inulin,gluten,glues etc.
820330_Tools, hand; metal cutting shears and similar tools	6	9	695	Tools
720293_Ferro-alloys; ferro-niobium	7	10	671	Pig iron etc.
870323_Vehicles; spark-ignition internal combustion reciprocating piston engine, cylinder capacity exceeding 1500cc but not exceeding 3000cc	8	12	781	Motor cars for transport of persons
852610_Radar apparatus	9	13	764	Telecommunications equipment, parts and accessories nes.
350790_Enzymes and prepared enzymes; other than rennet and concentrates thereof	10	17	516	Other organic chemicals
848310_Transmission shafts (including cam shafts and crank shafts) and cranks	11	20	748	Transmission shafts, cranks, pulleys etc.
841940_Distilling or rectifying plant; not used for domestic purposes	12	23	741	Heating and cooling equipment
441291_Plywood; not containing an outer layer of non-coniferous wood, but containing at least one layer of particle board	13	25	634	Plywood,particle board etc.
860799_Railway or tramway rolling stock; parts n.e.s. in heading no. 8607	14	30	791	Railway vehicles
470693_Pulp; of fibrous cellulosic material (other than wood or cotton linters pulp), semi-chemical	16	33	251	Pulp and waste paper
281129_Inorganic oxygen compounds; of non-metals, n.e.s. in item no. 2811.2	17	34	522	Inorganic elements, oxides, etc.
870790_Vehicles; bodies (including cabs) for the motor vehicles of heading no. 8701, 8702, 8704 or 8705	18	35	784	Parts and accessories of motor vehicles
470421_Wood pulp; chemical wood pulp, sulphite, (other than dissolving grades), semi-bleached or bleached, of coniferous wood	19	36	251	Pulp and waste paper
871639_Trailers and semi-trailers; (other than tanker type)	20	37	786	Trailers,non-motorized vehicles n.e.s.
854590_Carbon; lamp carbons, battery carbons and other articles of graphite or other carbon, with or without metal, of a kind used for electrical purposes	21	40	778	Electrical machinery n.e.s.





PROGRAMAS Y RELACIÓN CON SECTORES CON POTENCIAL

SITC r3_L3	Sector	PROYECTOS		REGIMENES		
		PCM	REDIEX	LEY 60/90	MAQUILA	PAN
661	Lime, cement, construction materials	O	O	X	O	O
784	Parts and accessories of motor vehicles	X	X	X	X	X
592	Starches, inulin, gluten, glues etc.	X	X	X	X	O
695	Tools	X	O	X	X	O
671	Pig iron etc.	O	O	O	O	O
781	Motor cars for transport of persons	X	X	X	X	X
764	Telecommunications equipment, parts and accessories nes.	O	O	X	X	O
516	Other organic chemicals	X	X	X	X	O
748	Transmission shafts, cranks, pulleys etc.	X	O	X	X	O
741	Heating and cooling equipment	X	O	X	X	O
634	Plywood, particle board etc.	X	X	X	X	O
791	Railway vehicles	O	O	X	X	O
251	Pulp and waste paper	O	O	X	O	O
522	Inorganic elements, oxides, etc.	X	X	X	X	O
786	Trailers, non-motorized vehicles n.e.s.	X	X	X	X	X
778	Electrical machinery n.e.s.	X	O	X	X	O

Proyectos focalizados en sectores específicos: MIPYME Compite (UE), FOMIPYMES (ICDF)

Regímenes Transversales: Zona Franca, Parques Industriales, Producto y Empleo Nacional, Materia Prima



APOYO A LA REACTIVACIÓN POST COVID Y PASOS SIGUIENTES

Sectores alcanzados por proyectos o instrumentos:

- Fortalecer los mismos con parques industriales especializados y con enfoque regional (Estudio KSP 2018)
- Ampliar recursos y alcance de los proyectos ya existentes con un enfoque de inclusión a cadenas de valor y de relacionamiento con “empresas ancla”

Sectores no alcanzados por proyectos o instrumentos:

- Ampliar alcance de actuales programas o definir nuevas intervenciones para apoyar su fortalecimiento dado el potencial (Ej.: calcáreos).



MUCHAS GRACIAS



TETÃ MBA'E'APOPY
HA ÑEMU
Motenondcha
Ministerio de
INDUSTRIA
Y COMERCIO

■ TETÃ REKUÁI
■ GOBIERNO NACIONAL

*Paraguay
de la gente*

(021) 6163097 • consultas@mic.gov.py • Avda. Mcal. López N° 3333 • Planta Baja • Villa Morra – Asunción



@micparaguay



@MIC_PY



@micparaguay



MIC Paraguay