

# Plataformas tecnológicas como elemento impulsor de la eficiencia portuaria



**Georgia Tech Panama**  
Logistics Innovation & Research Center

Un Centro de Innovación de:



Secretaría Nacional de Ciencia, Tecnología e Innovación

# Sobre Nosotros

Centro de Innovación fundado en **2010** y patrocinado por el **Gobierno Nacional**

Brazo **técnico** del **Gabinete Logístico** desde el 2015

Nuestro propósito es **generar información** sobre el **desempeño del clúster logístico** nacional

Desarrollamos **capacidades comerciales y logísticas** y facilitamos la toma de decisiones

Realizamos **investigaciones aplicadas** y tangibles en **herramientas, apps, portales y documentos** para los distintos componentes del sistema logístico

## Líneas de Investigación



Logística Sostenible



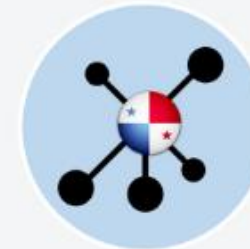
Transformación Digital & Gobernanza



Desempeño Marítimo & Portuario



Panamá como Hub de Farmacéuticos



Programa Why Panama & Nearshoring



Logística Urbana & Comercio Electrónico



# Iniciativas

## Logística **Eficiente**



**WHY PANAMA**  
Powered by Georgia Tech Panama



**Panamá Hub Resiliente**



**Hub Regional de Semiconductores**

**Hub Regional de Farmacéuticos y Dispositivos Médicos**



**Datos masivos de MiBus movilidad pública**



**IndiSeg Seguridad en la Cadena Logística**



**Georgia Tech Panama**  
Logistics Innovation & Research Center

## Logística **Digital**



**InfoLogística Panama**



**Digitalización del proceso de solicitud de usuarios de SIGA**



**Arancel Interactiv**



**DATOS**  
Plataforma Estadística de la Autoridad Marítima de Panamá

## Logística **Sostenible**



**COMERCIO DEL PLÁSTICO Y CAUCHO EN PANAMÁ**



**Reducción de emisiones en el sector logístico**



**Hoja de ruta de Descarbonización del Hub Logístico de Panamá**

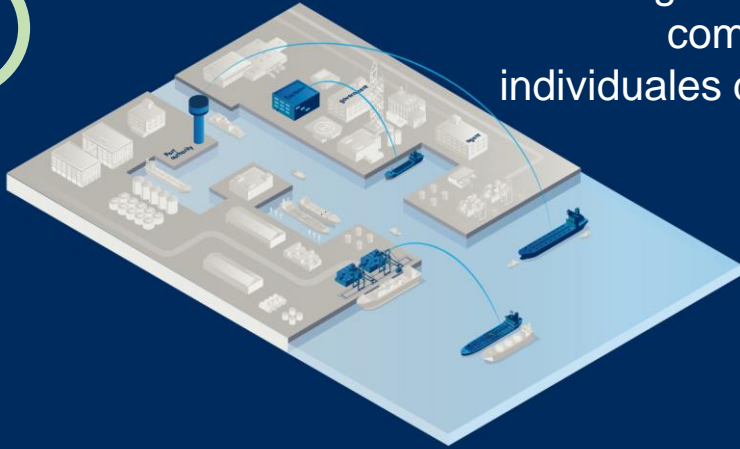
Un Centro de Innovación de:



# Madurez digital del entorno portuario

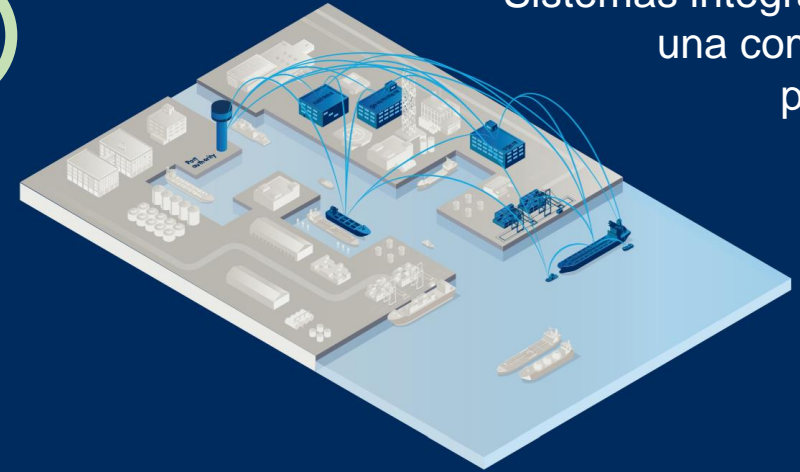
1

Digitalización de componentes individuales del puerto



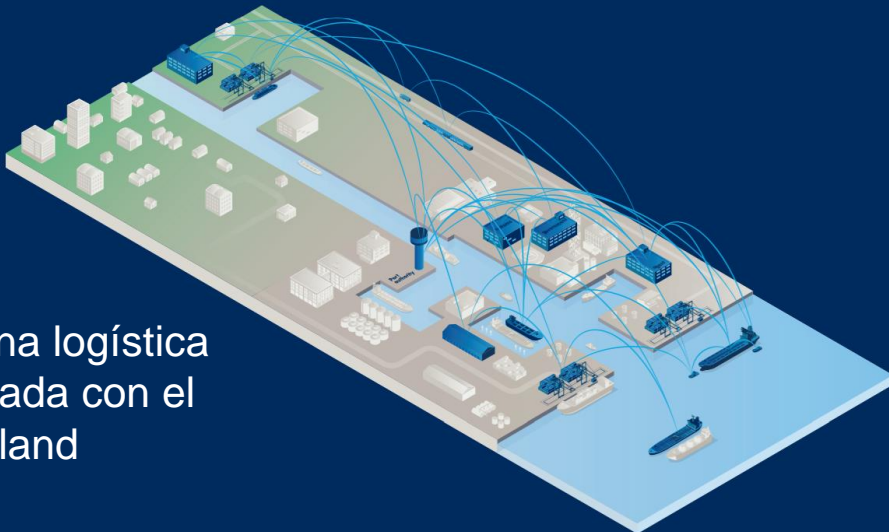
2

Sistemas integrados en una comunidad portuaria



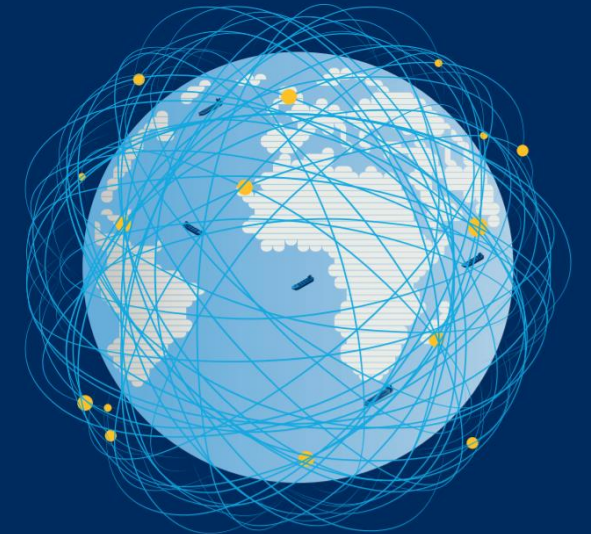
3

Cadena logística integrada con el hinterland



4

Puertos conectados en la cadena logística global



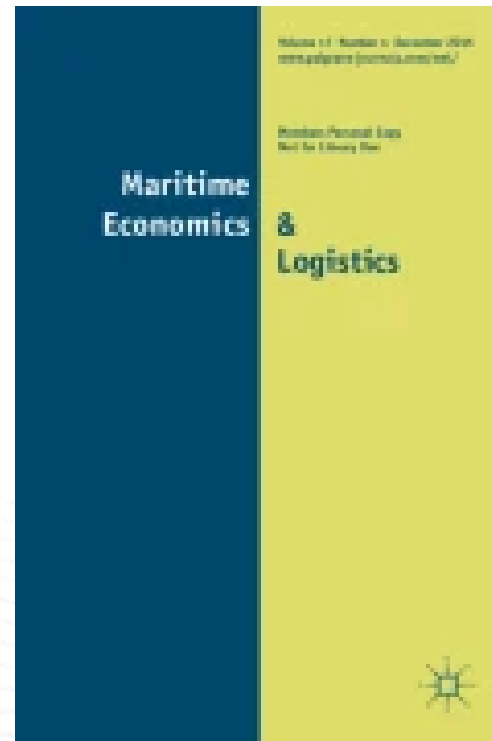
# Transformación Digital del entorno portuario

- La integración de ambientes para trámites, pagos y atención a usuarios es un paso necesario, pero no suficiente
- Interoperabilidad de sistemas sigue siendo una barrera para extraer mayor valor de los esfuerzos de digitalización
- De “Gobierno Logístico” a “Estado Logístico”, con una visión compartida y hoja de ruta definida
- Promover ecosistemas digitales para innovaciones complementarias centradas en los clientes



# Antecedentes

**Percepción de demoras en operaciones de entrega y/o recogida de contenedores por parte de los transportistas en los puertos**



<https://doi.org/10.1057/s41278-017-0097-1>



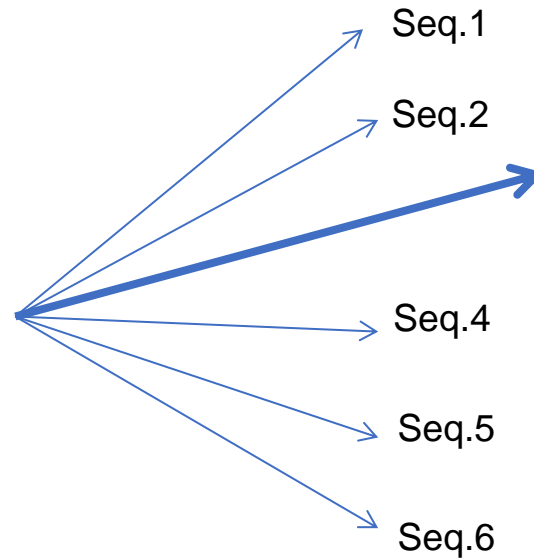
**Georgia Tech Panama**  
Logistics Innovation & Research Center

Un Centro de Innovación de:



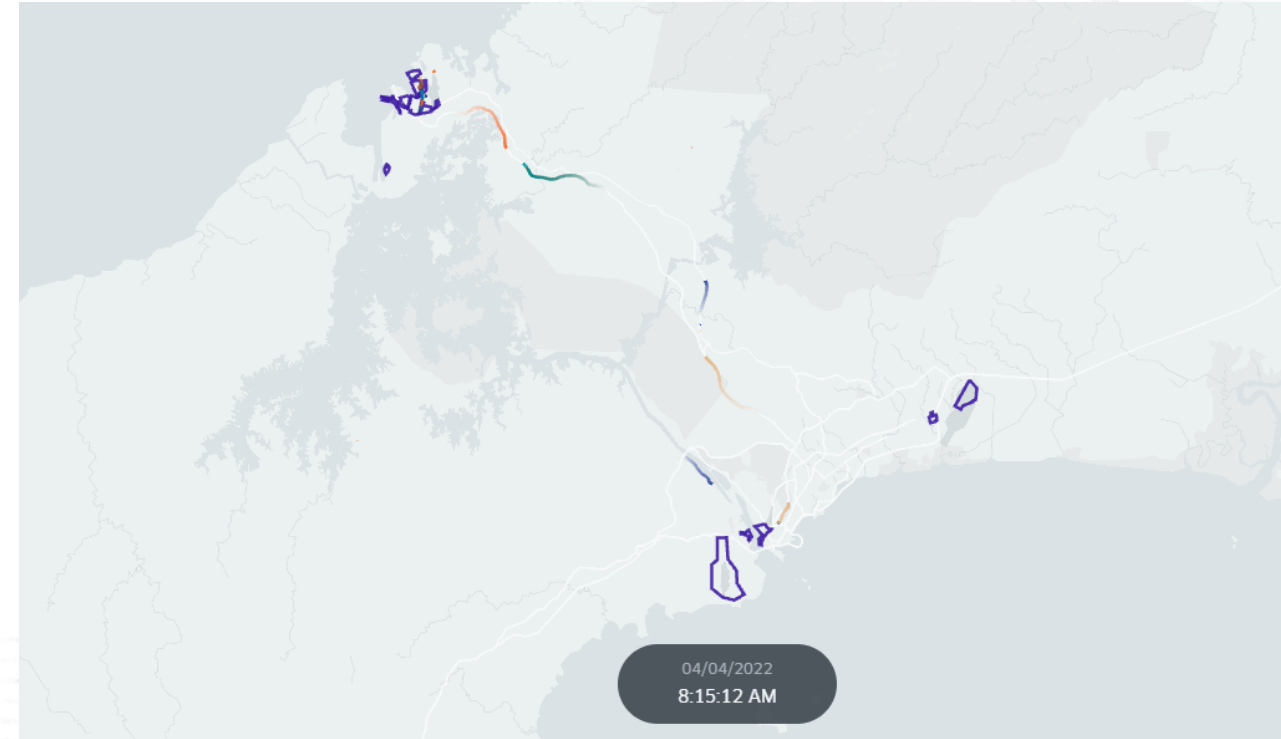
# Datos GPS para medir el desempeño portuario

Stop	Duration (min.)
Main Gate	0.5
Precheck	1
Gatehouse	41.6
Empty	5.8
	2.2
Import Reefer	21.2
TR	3.4
Customs	24.3
	8.6
Main Gate	0.6



Seq. 3	Req. Duration (min.)
Main Gate	0.4
Precheck	1
Gatehouse	25
Empty	5
Import Reefer	20
Customs	22
Main Gate	0.4

# Datos GPS para medir el desempeño portuario





# La innovación digital es descentralizada

- Aprovechar crecientes capacidades de generación, procesamiento y análisis de datos
- Acelerar innovación y adopción
- Enfoque en seguridad, integridad y ética
- Promover colaboración sectorial
- Crowdsourcing

## Ejemplos Reales de TIC en Logística



**MOVICARGO**

Ejecutado con el apoyo de



Secretaría Nacional de Ciencia, Tecnología e Innovación

Convocatoria de I+D Orientada por Misión - Logística

PPID-IOML-2021-13



# GEORGIA TECH Panama

## Logistics Innovation & Research Center

Plataforma Tecnológica



App móvil



Portal Web de Indicadores

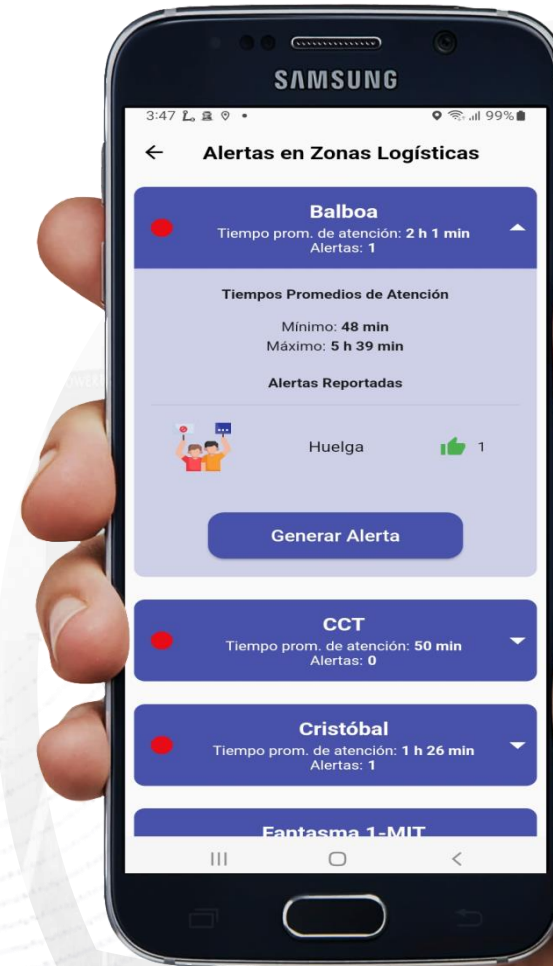


# Aplicación Móvil (app)



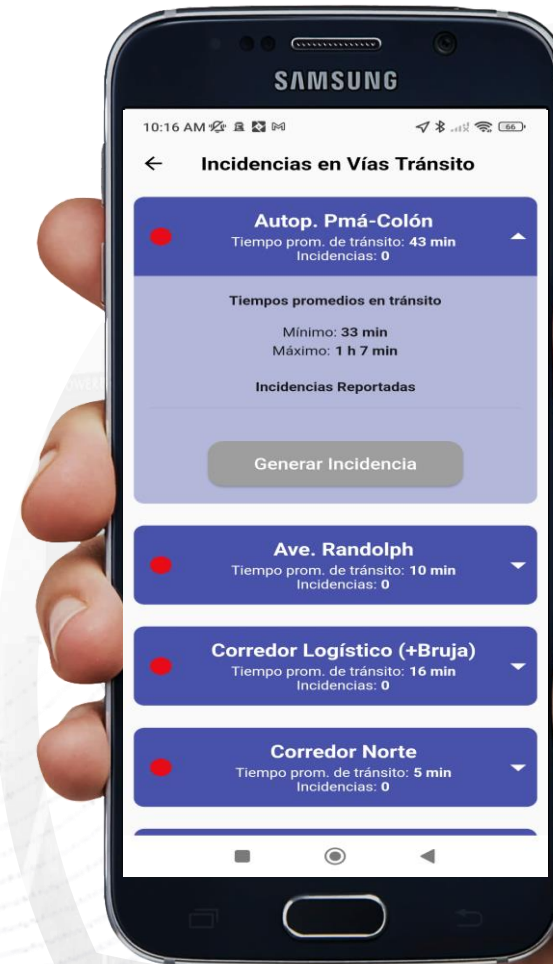
# Aplicación Móvil (app)

## Módulo de Alertas en Zonas Logísticas



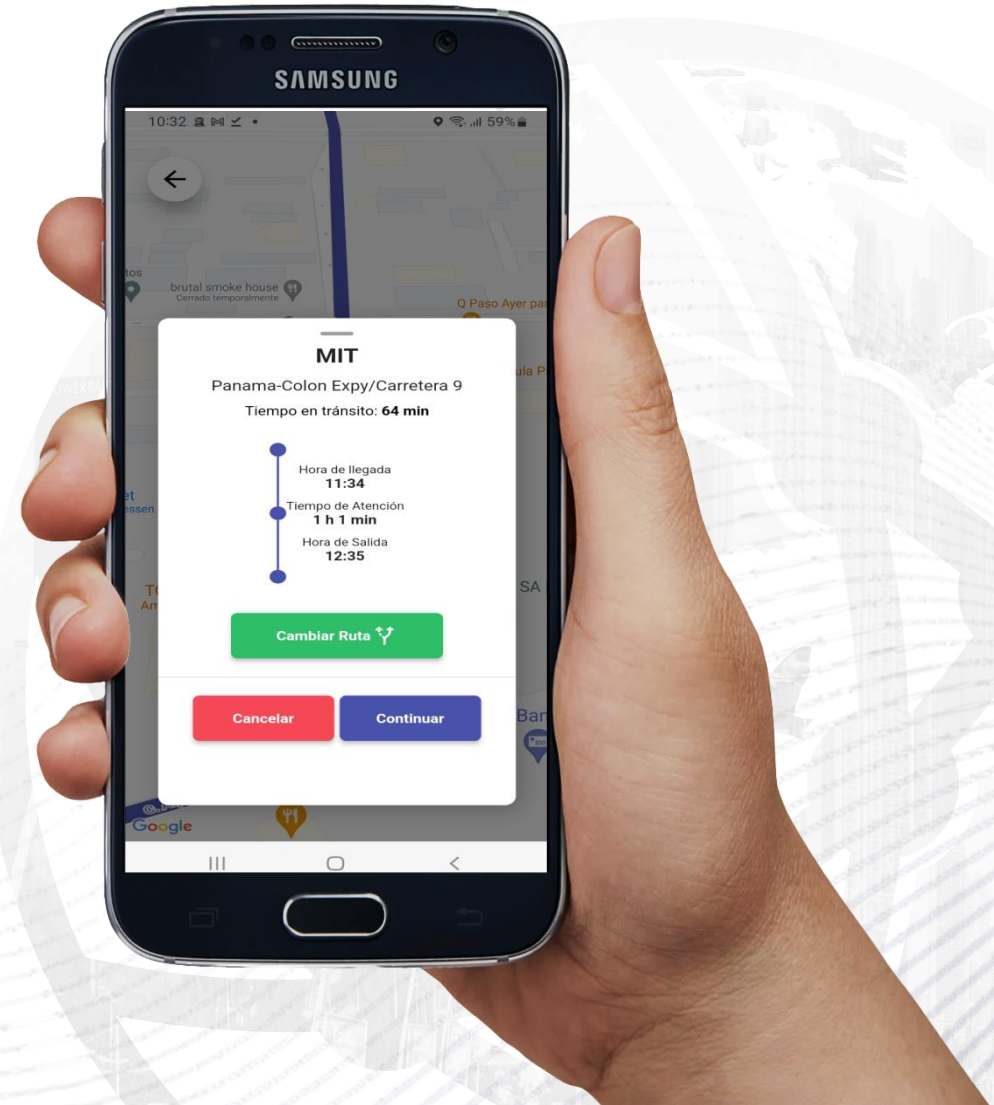
# Aplicación Móvil (app)

## Módulo de Incidencias en Vías de Tránsito



# Aplicación Móvil (app)

## Módulo de Navegación



# Mapa Interactivo



Indicadores del Transporte Terrestre de Carga

Mapa

Reportes

Cerrar sesión



Menú

ES

Tiempo de Atención en Zonas Logísticas

- Puertos
- Aeropuertos
- Zonas Económicas Especiales
- Parques Logísticos
- Paso Canoas

Tiempo en Tránsito entre Zonas Logísticas

Tiempo en Tránsito en Vías Logísticas Claves

Intensidad Zonas Logísticas

Alertas/Incidencias

GEORGIA TECH Panama  
Logistics Innovation & Research Center

Correo: [georgiatechpanama@gatech.pa](mailto:georgiatechpanama@gatech.pa)

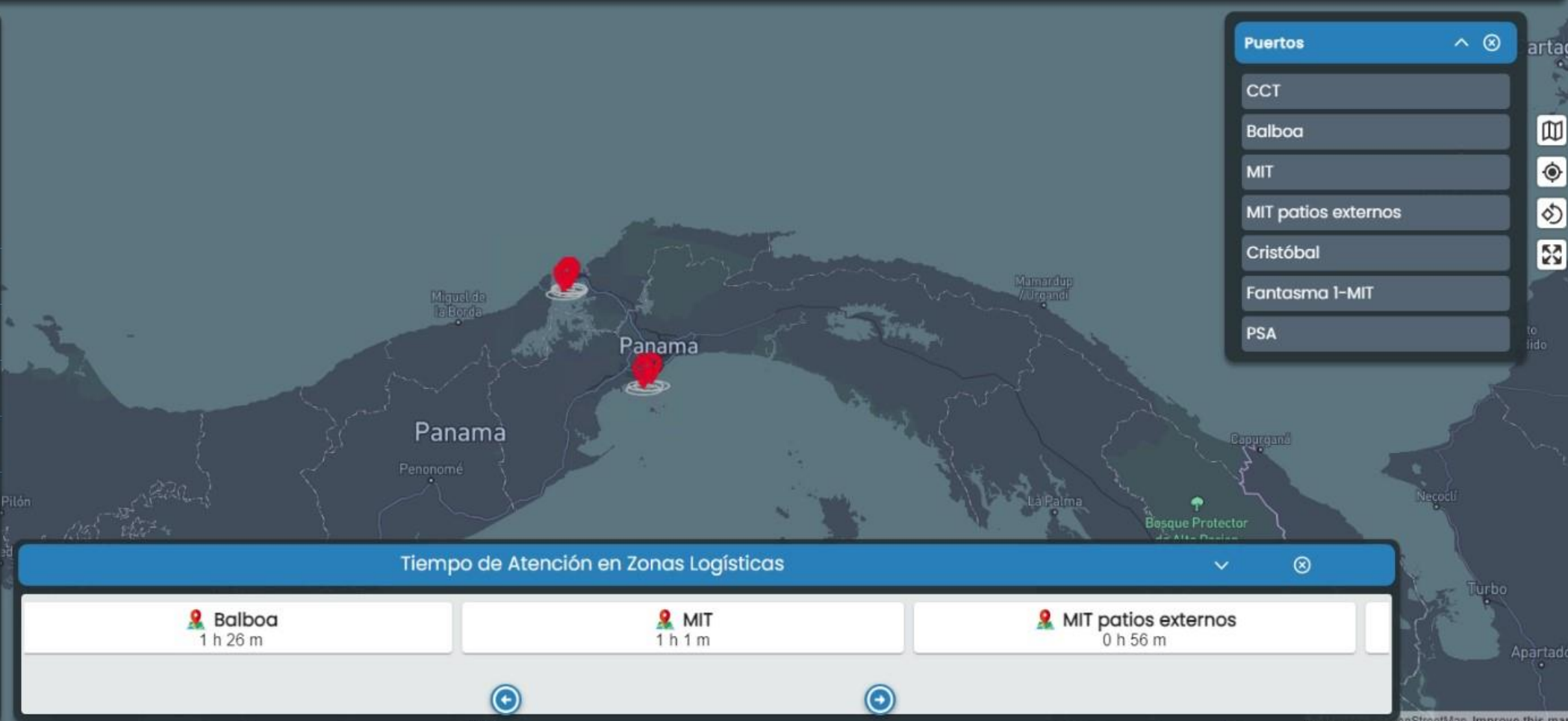
Sitio web: [www.gatech.pa](http://www.gatech.pa)

Marbella Office Plaza, Oficina 5B,  
Dirección: Aquilino De La Guardia, Marbella,  
Bella Vista

Teléfono: (507) 395-3030

Puertos

- CCT
- Balboa
- MIT
- MIT patios externos
- Cristóbal
- Fantasma 1-MIT
- PSA



# Reportes – Tiempo de atención en zonas logísticas

movicargo.com/dashboard/reportes



Indicadores del Transporte Terrestre de Carga

Mapa

Reportes

Cerrar sesión



	Lunes	Martes	Miércoles	Jueves	Viernes	Sábado	Domingo
00:00 – 00:59	*	*	*	*	*	*	38 min
01:00 – 01:59	*	*	*	*	*	*	38 min
02:00 – 02:59	*	*	*	*	*	*	54 min
03:00 – 03:59	*	*	*	*	*	*	36 min
04:00 – 04:59	*	*	*	*	*	4h 22 min	38 min
05:00 – 05:59	*	*	*	3h 0 min	3h 37 min	2h 30 min	34 min
06:00 – 06:59	1h 0 min	2h 17 min	2h 38 min	2h 24 min	4h 43 min	2h 34 min	35 min
07:00 – 07:59	1h 46 min	2h 23 min	2h 27 min	1h 58 min	5h 42 min	2h 54 min	1h 4 min
08:00 – 08:59	56 min	2h 55 min	2h 45 min	1h 48 min	4h 39 min	2h 12 min	1h 32 min
09:00 – 09:59	1h 31 min	2h 54 min	2h 46 min	2h 19 min	3h 38 min	2h 34 min	57 min
10:00 – 10:59	1h 30 min	2h 29 min	3h 3 min	2h 17 min	3h 41 min	2h 28 min	1h 1 min
11:00 – 11:59	1h 40 min	2h 20 min	1h 55 min	1h 26 min	2h 5 min	2h 11 min	53 min
12:00 – 12:59	1h 20 min	2h 8 min	1h 42 min	1h 52 min	2h 41 min	1h 56 min	54 min
13:00 – 13:59	1h 12 min	1h 35 min	1h 41 min	1h 45 min	1h 43 min	1h 51 min	55 min
14:00 – 14:59	1h 13 min	1h 24 min	1h 50 min	1h 19 min	1h 35 min	1h 32 min	*
15:00 – 15:59	42 min	1h 3 min	57 min	1h 19 min	2h 1 min	57 min	*
16:00 – 16:59	56 min	58 min	55 min	58 min	2h 12 min	1h 4 min	*
17:00 – 17:59	36 min	47 min	58 min	1h 2 min	2h 9 min	1h 1 min	*
18:00 – 18:59	37 min	1h 12 min	49 min	39 min	1h 40 min	1h 2 min	*
19:00 – 19:59	*	*	*	30 min	1h 59 min	1h 19 min	*
20:00 – 20:59	1h 22 min	*	*	*	1h 30 min	1h 11 min	*
21:00 – 21:59	*	*	*	*	1h 3 min	1h 2 min	*
22:00 – 22:59	*	*	*	*	*	43 min	*
23:00 – 23:59	*	*	*	*	*	26 min	*
	1h 10 min	1h 53 min	1h 53 min	1h 38 min	2h 45 min	1h 47 min	51 min



# PUERTOS

Tiempo de atención en Balboa  
Información del periodo 2024/7/1 - 2024/7/31 en el día Viernes de 09:00 - 09:59



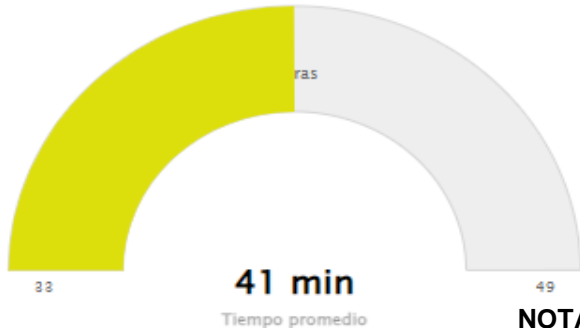
Tiempo de atención en Cristóbal

Información del periodo 2024/7/1 - 2024/7/31 en el día Viernes de 09:00 - 09:59



Tiempo de atención en MIT patios externos

Información del periodo 2024/7/1 - 2024/7/31 en el día Viernes de 09:00 - 09:59



Tiempo de atención en CCT  
Información del periodo 2024/7/1 - 2024/7/31 en el día Viernes de 09:00 - 09:59



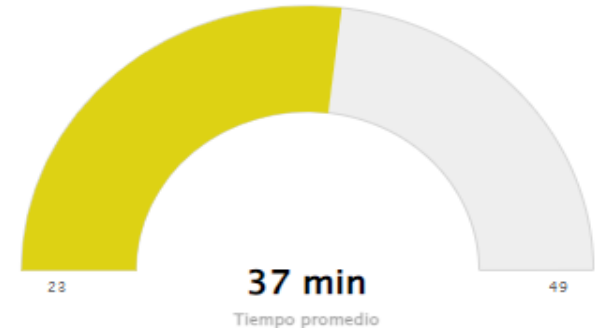
Tiempo de atención en MIT

Información del periodo 2024/7/1 - 2024/7/31 en el día Viernes de 09:00 - 09:59



Tiempo de atención en PSA

Información del periodo 2024/7/1 - 2024/7/31 en el día Viernes de 09:00 - 09:59

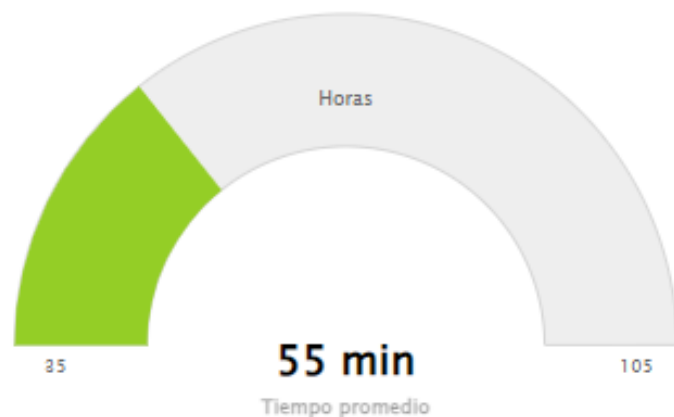


NOTA: GRÁFICOS TIENEN ÉSCALAS INDEPENDIENTES

Z  
E  
E

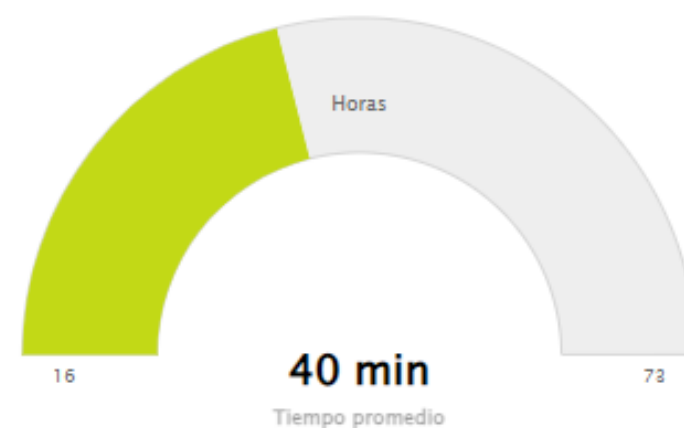
### Tiempo de atención en Panamá Pacífico

Información del periodo 2024/7/1 - 2024/7/31 en el día Jueves de 14:00 - 14:59



### Tiempo de atención en ZL France Field y Casco Viejo

Información del periodo 2024/7/1 - 2024/7/31 en el día Jueves de 14:00 - 14:59



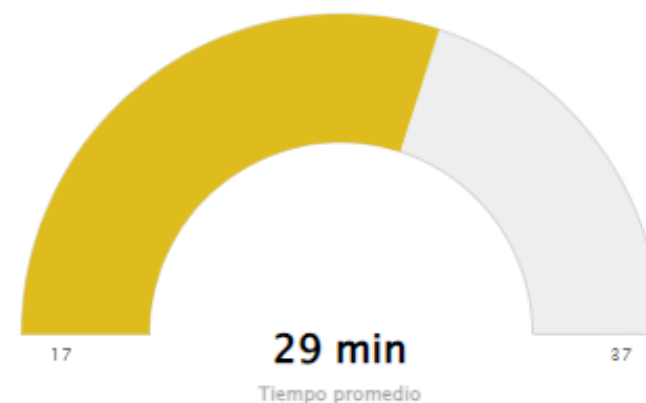
### Tiempo de atención en Parque Logístico MIT

Información del periodo 2024/7/1 - 2024/7/31 en el día Lunes de 09:00 - 09:59



### Tiempo de atención en Parque Sur

Información del periodo 2024/7/1 - 2024/7/31 en el día Miércoles de 14:00 - 14:59



NOTA: GRÁFICOS TIENEN ÉSCALAS INDEPENDIENTES

Parques  
Logísticos

# Reportes – Tiempo en tránsito en vías logísticas claves

movicargo.com/dashboard/reportes



Indicadores del Transporte Terrestre de Carga

Mapa

Reportes

Cerrar sesión

	Lunes	Martes	Miércoles	Jueves	Viernes	Sábado	Domingo
00:00 - 00:59	*	*	*	*	*	*	*
01:00 - 01:59	*	*	*	*	*	*	*
02:00 - 02:59	*	*	*	*	*	*	*
03:00 - 03:59	*	*	*	*	*	*	*
04:00 - 04:59	*	*	*	*	*	*	*
05:00 - 05:59	*	*	*	*	*	3 min	*
06:00 - 06:59	*	*	8 min	6 min	4 min	*	*
07:00 - 07:59	*	*	*	58 min	17 min	*	*
08:00 - 08:59	*	12 min	7 min	5 min	7 min	10 min	*
09:00 - 09:59	*	18 min	9 min	8 min	6 min	10 min	*
10:00 - 10:59	19 min	10 min	7 min	11 min	8 min	8 min	*
11:00 - 11:59	*	8 min	10 min	9 min	9 min	7 min	*
12:00 - 12:59	5 min	8 min	9 min	7 min	9 min	7 min	*
13:00 - 13:59	5 min	9 min	8 min	9 min	9 min	5 min	*
14:00 - 14:59	12 min	7 min	9 min	12 min	8 min	6 min	*
15:00 - 15:59	26 min	8 min	7 min	9 min	10 min	6 min	*
16:00 - 16:59	*	7 min	7 min	9 min	10 min	5 min	*
17:00 - 17:59	*	53 min	28 min	*	28 min	8 min	*
18:00 - 18:59	*	*	*	*	7 min	8 min	*
19:00 - 19:59	*	6 min	*	*	7 min	5 min	*
20:00 - 20:59	*	*	*	*	6 min	5 min	*
21:00 - 21:59	*	*	*	5 min	6 min	*	*
22:00 - 22:59	*	*	*	*	6 min	*	*
23:00 - 23:59	*	*	*	*	6 min	*	*
	13 min	13 min	10 min	12 min	9 min	7 min	*

# Reportes – Tiempo en vías logísticas claves

## Tiempo en tránsito promedio en Autop. Pmá-Colón

Información del periodo 2024/8/1 - 2024/8/21 en el día Martes de 14:00 - 14:59



## Tiempo en tránsito promedio en Ave. Randolph

Información del periodo 2024/8/1 - 2024/8/21 en el día Martes de 14:00 - 14:59



## Tiempo en tránsito promedio en Corredor Logístico (+Bruja)

Información del periodo 2024/8/1 - 2024/8/21 en el día Martes de 14:00 - 14:59



## Tiempo en tránsito promedio en Vía Centenario

Información del periodo 2024/8/1 - 2024/8/21 en el día Martes de 14:00 - 14:59



NOTA: GRÁFICOS TIENEN ÉSCALAS INDEPENDIENTES



**Georgia Tech Panama**  
Logistics Innovation & Research Center

**Alvaro Lasso, MSc.**  
**Research Engineer**

✉ [Alvaro.lasso@gatech.pa](mailto:Alvaro.lasso@gatech.pa)

☎ (+507) 395-3030



**gatech.pa**



**Georgia Tech Panama**

Un centro de innovación de:

