

komuni

Innovación en el Turismo Comunitario de América Latina y el Caribe: estrategias públicas y privadas para potenciar la región

Presenta

Aline Noyola de la Llave

CEO y Co-Fundadora de Komuni

Dra. en Economía y Gobierno

Barcelona, España a 27 de junio de 2024

Turismo de Base Comunitaria

Es un **modelo** de **gobernanza sostenible** del **turismo basado** en las **comunidades** (Noyola-de la Llave et al., 2022), que contribuye a resolver problemas comunes y a mejorar el bienestar social. Es un modo de **coordinación** y **cooperación comunitaria** para el **turismo** que descansa en el **autogobierno**, la **autonomía**, la **autoorganización** y que se desarrolla en un sistema complejo de relaciones de **confianza**, **reciprocidad** y **cooperación**.



¿Y en la práctica?

Comunidades y emprendimientos turísticos rurales que ofrecen opciones de alojamiento y actividades turísticas. Mediante la actividad han logrado reducir sus condiciones de pobreza multidimensional.



¿Cómo contribuye a la reducción de la pobreza?

Generación de **capacidades** y **oportunidades** para los hogares rurales. Las comunidades son **agentes activos** en la construcción de su bienestar.





El TBC **reduce** la pobreza multidimensional en **4.5%** .



El TBC **reduce** la pobreza extrema en **4.1%**.



El TBC es más **efectivo** en la **pobreza extrema**.

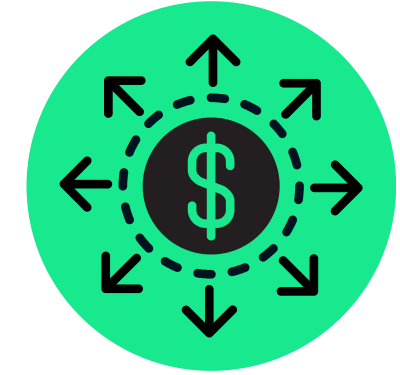


Salto de la pobreza extrema a la pobreza moderada.



Concede mayores ingresos para los hogares rurales

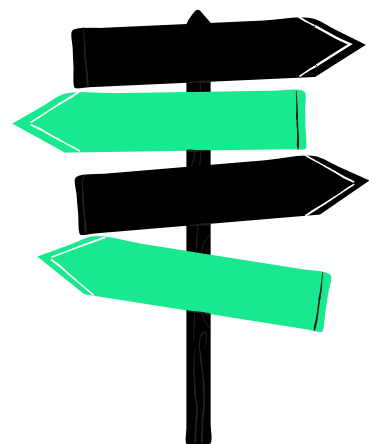
Genera ingresos complementarios para los hogares



Impulsa el acceso a la educación: superior y de posgrado

Genera empleos para la comunidad





Reduce la migración de jóvenes al concentrar flujos en los emprendimientos

Impulsa una percepción positiva del turismo en la comunidad



Favorece la cobertura y desarrollo de servicios básicos

Contribuye a la conservación de los recursos comunes



El problema en México...



Comunidades y emprendedores rurales

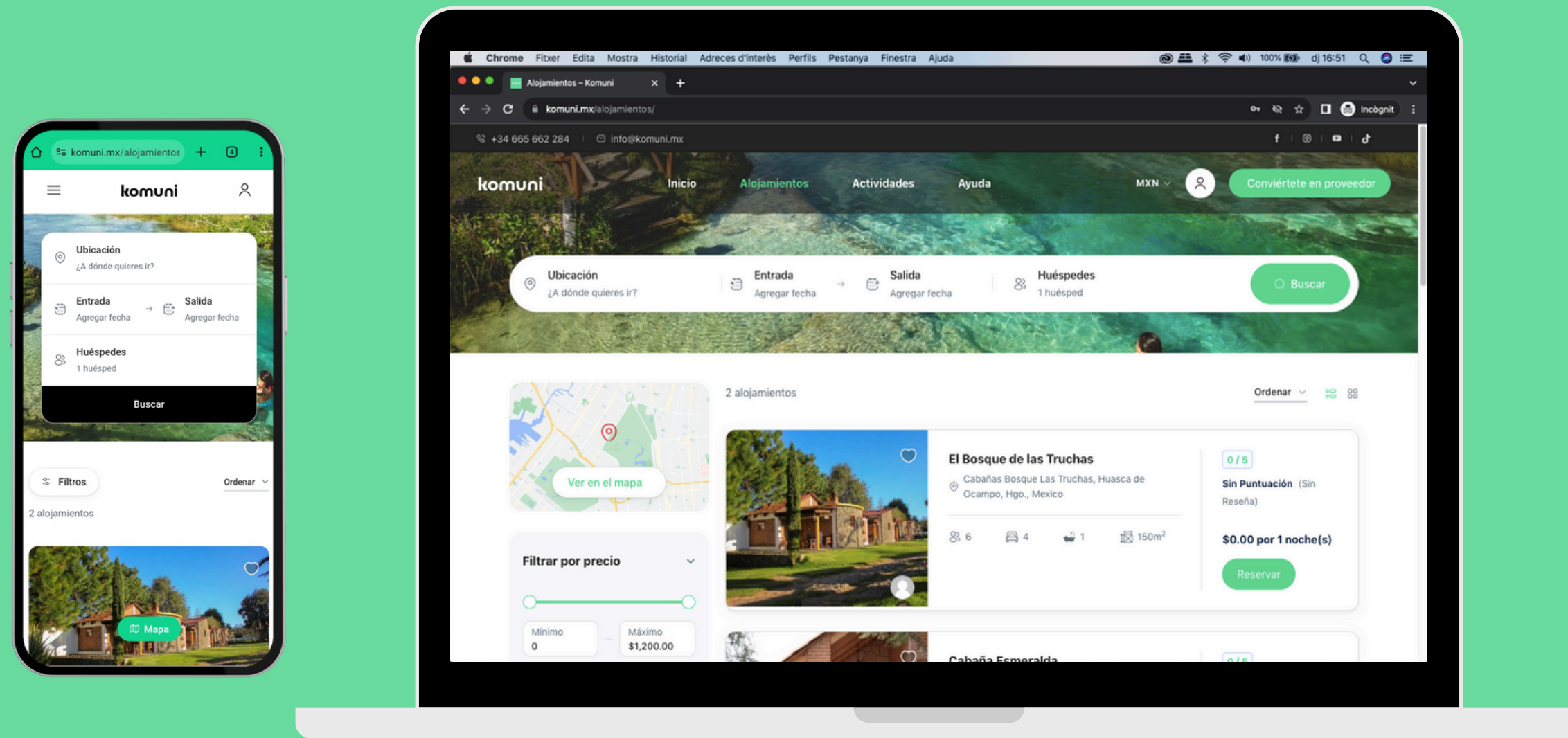
El 85%* de este sector no ofrece sus servicios online y no cuentan con herramientas digitales para el control y gestión de su actividad turística.



Viajeros

Esto también es un desafío para los viajeros, que no pueden encontrar ni reservar online los alojamientos y actividades auténticas y sostenibles que existen en estas áreas rurales.

(*) Cerón-Monroy, Noyola-de la LLave 2024.



Komuni es una plataforma innovadora que conecta a viajeros con experiencias auténticas y sostenibles en comunidades rurales; además es una herramienta de autogestión del turismo. Nuestra misión es impulsar el bienestar social combatiendo la pobreza regional, mediante la creación de oportunidades económicas para las comunidades locales.

¿Qué haremos?

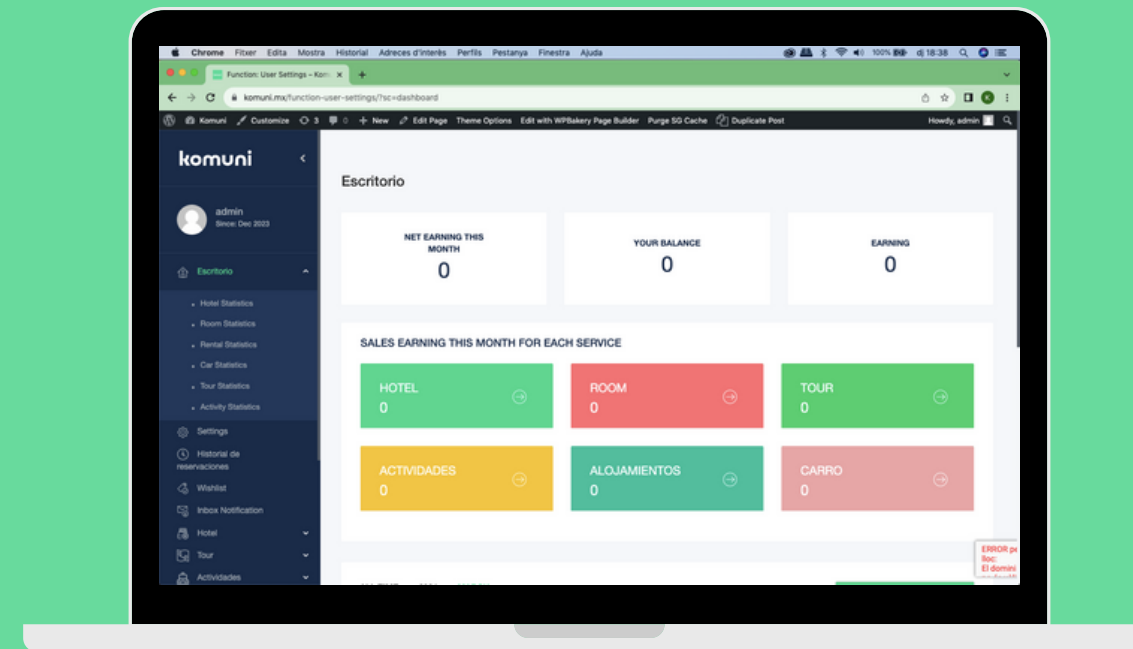
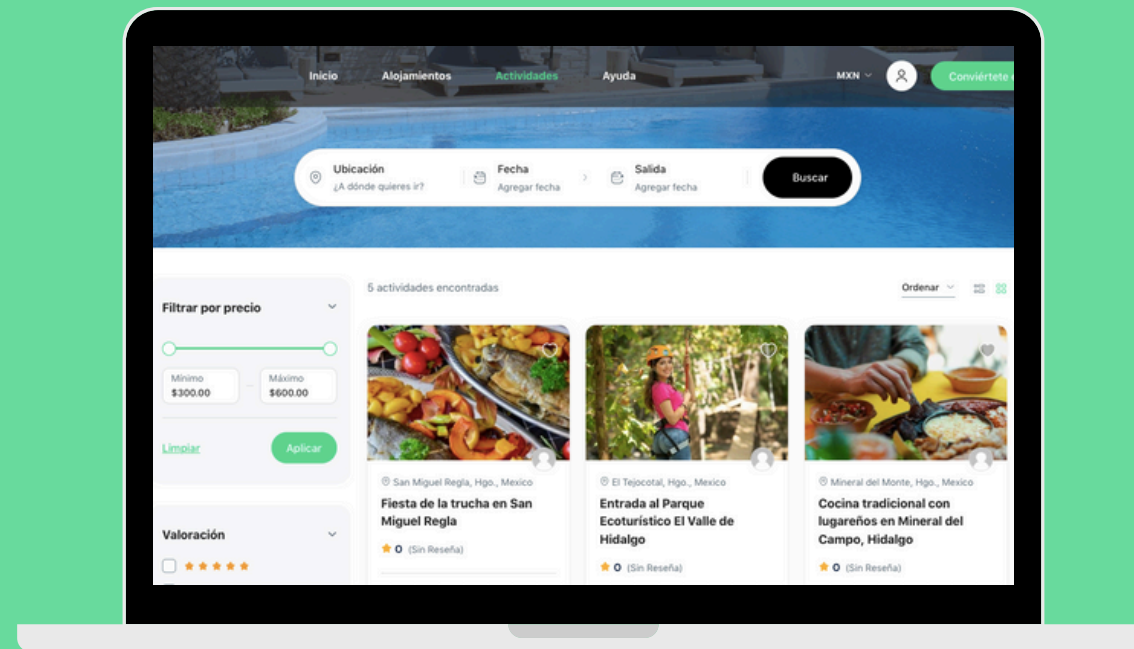


Digitalizar el turismo de 4,200 comunidades turísticas rurales y 700,000 emprendimientos turísticos con adaptación tecnológica media-alta

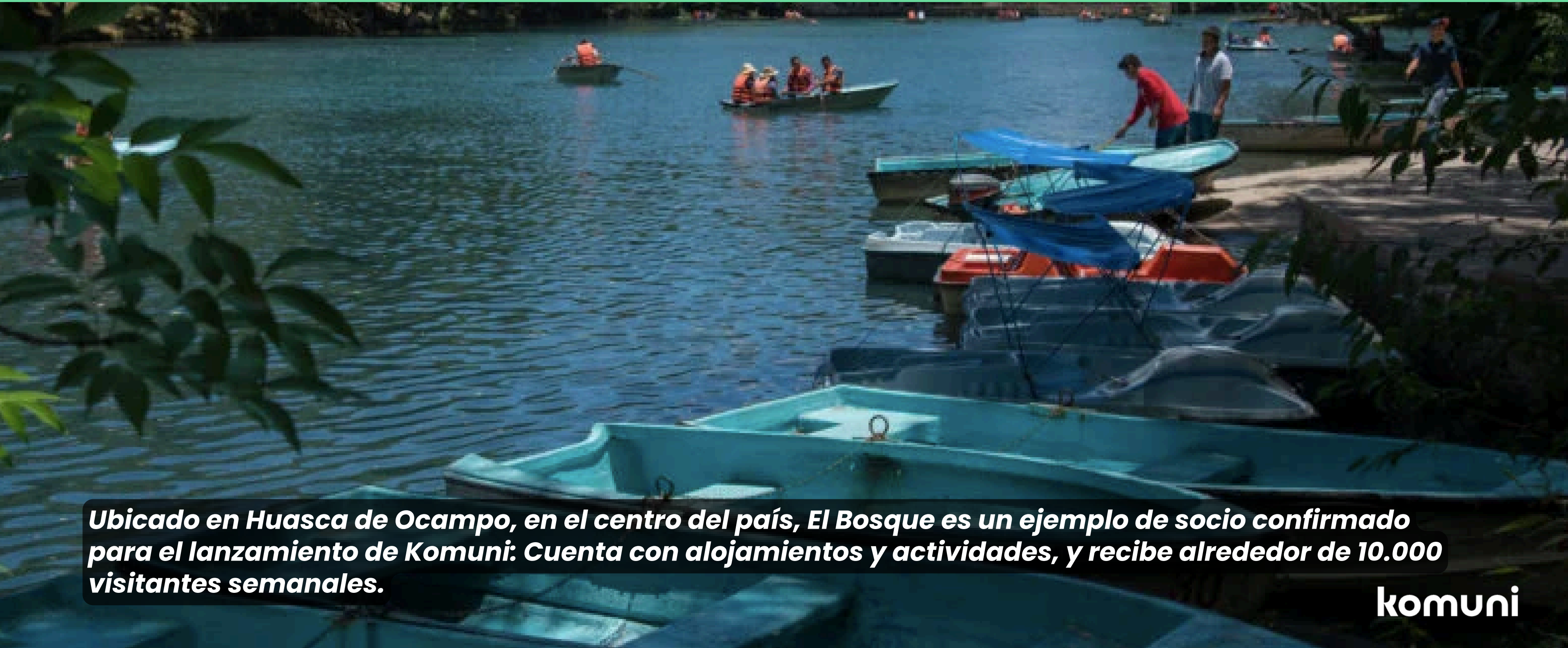
- ★ Generando ingresos por turismo
- ★ Visibilidad y presencia online
- ★ Impulsando el control de la actividad para la toma de decisiones
- ★ Impulsando el control de la actividad para la toma de decisiones y estadísticas de la actividad

Innovación y tecnología

Utilizamos tecnología para digitalizar y potenciar negocios turísticos rurales. Nuestra plataforma en línea facilita la reserva de viajes mientras que nuestro SaaS basado en la nube ayuda a comunidades y emprendedores rurales a gestionar su turismo de manera eficiente. Esto les permitirá gestionar mejor sus negocios y atraer más clientes.



Parque ecoturístico: El Bosque de las Truchas



Ubicado en Huasca de Ocampo, en el centro del país, El Bosque es un ejemplo de socio confirmado para el lanzamiento de Komuni: Cuenta con alojamientos y actividades, y recibe alrededor de 10.000 visitantes semanales.

komuni

Contexto socioeconómico

- 60.89% del valor agregado municipal.
- 42.83% de la población trabaja en turismo.
- De 2010 a 2015 la pobreza disminuyó un 4.8%.
- La pobreza moderada en un 2.2%.
- La pobreza extrema en un 2.6%.
- La carencia por acceso a la alimentación se redujo en 6.7% en el mismo periodo.
- El turismo ha impulsado: mayor educación.
- Mayores ingresos.
- Empleo formal.
- Mayores habilidades empresariales.
- Menor migración.

**INEGI, 2019; CONEVAL, 2017.*



Foto: Señalética en el Parque ecoturístico El Bosque de las Truchas.

Entonces...¿qué hace falta para prosperar?

Gobernanza regional y apoyo financiero.

Proponemos **políticas públicas** que faciliten el **acceso a recursos** y **formación** para las comunidades rurales. **Instrumentos financieros** y **vehículos de inversión** que apoyen **iniciativas público-privadas** para proyectos de desarrollo sostenible en la región.



Komuni

Startup de impacto

En América Latina y El Caribe existimos jóvenes emprendedores con una visión de impacto para cambiar el contexto socioeconómico regional. Desde Komuni transformaremos la manera en la que realizamos turismo, combatiendo la pobreza regional y fomentando viajes más justos, sostenibles y basados en una lógica comunitaria.



Foto: Embarcadero en Quintana Roo, una de las zonas previstas para la expansión del modelo de negocio.

komuni

¡Únanse a nosotros para crear estrategias y políticas que impulsen el turismo sostenible en nuestra región!

Estamos abiertos a colaboraciones y apoyo para acelerar nuestro crecimiento.

Aline Noyola:

+34 631 39 05 81

aline.delallave@komuni.mx

komuni.mx

