



SISTEMA ECONÓMICO
LATINOAMERICANO
Y DEL CARIBE



ONEMI
Ministerio del Interior
y Planificación Regional
Gobierno de Chile



UNISDR
The United Nations Office for Disaster Risk Reduction

V Reunión Regional sobre Alianza entre el sector público y privado
para la reducción del riesgo de desastres de América Latina y el Caribe

Santiago, Chile, 28 y 29 de noviembre de 2016

**Alianzas público- privadas para la protección
de infraestructura crítica y servicios públicos.**

Noviembre 2016

FENÓMENOS NATURALES

- ❖ Cinco placas tectónicas
- ❖ 24 ciclones en promedio
- ❖ 16 volcanes potencialmente activos
- ❖ Frentes fríos
- ❖ Mareas altas
- ❖ Heladas
- ❖ Sequías
- ❖ Inundaciones

FENÓMENOS ANTROPOGÉNICOS

- ❖ Incendios en casa e industrias
- ❖ Accidentes químicos
- ❖ Escape de gases
- ❖ Derrames
- ❖ Explosiones
- ❖ Accidentes automovilísticos
- ❖ Conflictos sociales
- ❖ Contaminación



cierre de oficinas, patrullaje militar y ley seca hasta el lunes



EL UNIVERSAL

EL GRAN DIARIO DE MEXICO

INDICION MM.

Atlanta
con la hospitalidad sureña.



Propiedad y Director General:
EL Sr. JUAN FRANCISCO SALY GONZALEZ

NUMERO 24,876

MEXICO, D. F., VIERNES 26 DE SEPTIEMBRE DE 1985

ANO LXXIX TOMO CCXXXIV

Director General:
C. F. DANIEL LOPEZ BARRERO

Más de 3,000 muertos y 200 edificios dañados



50,000 familias sin techo y por lo menos 3,000 personas hospitalizadas

- Calcularon que el número de desaparecidos supera los 4,000
- En el hotel Regia estaban alojadas unas 450 personas
- La mitad de la ciudad se quedó sin agua y electricidad
- Bocas, Doctores y Juárez, las colonias más castigadas
- El Distrito tiene orden de dispersar para evitar la epidemia
- Suspended las labores educativas y en el Gobierno
- Cerrado la carretera de México a Acapulco desde ayer

**19 de Septiembre
7:19 hrs**

**8.1 grados en la escala
de Richter**

Luto, solidaridad,
valor

Recorrió MMH las zonas devastadas;
hoy, sesión luctuosa en la Cámara

The logo features a stylized grey rose with a red triangle in the center. Below it, the text "SISTEMA NACIONAL DE PROTECCIÓN CIVIL" is written in a serif font, with horizontal lines under "PROTECCIÓN" and "CIVIL". Below that, "MÉXICO" is written in a similar font, with horizontal lines under "MÉXICO".

SISTEMA NACIONAL DE
PROTECCIÓN CIVIL
MÉXICO



SISTEMA NACIONAL DE PROTECCIÓN CIVIL MÉXICO



Esquema Nacional para la Gestión Integral del Riesgo

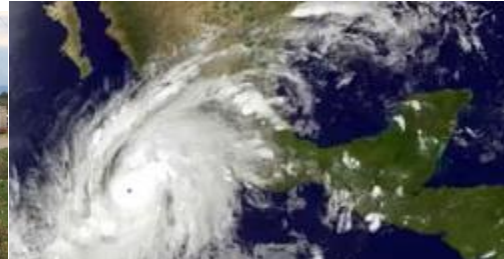


COORDINACIÓN NACIONAL DE
PROTECCIÓN CIVIL
MÉXICO



Estados con
declaratorias de
emergencia en
2015

**Inclusión de
todos los
sectores y
Coordinación
efectiva**



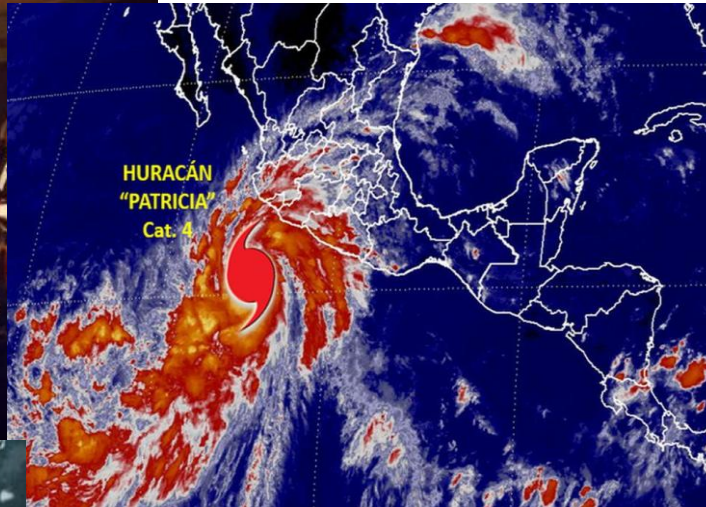


LEY GENERAL DE PROTECCIÓN CIVIL



- Promoción de la cultura de protección civil
- Reducción de los riesgos y la vulnerabilidad
- Participación de sectores Privado y Social

Comité Nacional de Emergencias



- Dependencias y entidades de la Administración Pública Federal
- Gobernador o representante del estado afectado.
- Asesoran, apoyan y aportan recursos



Fondo de Desastres Naturales Reconstrucción (FONDEN)



Recurso para la reconstrucción de los daños

Vivienda, servicios e infraestructura

Declaratoria de desastre

Septiembre de 2015-julio 2016



Se autorizaron 167 millones de pesos con cargo al FONDEN y se emitieron 17 declaratorias de desastre en 13 entidades federativas.

Cámaras
empresariales

Asociaciones
público-privadas



Responsabilidad
social



COORDINACIÓN NACIONAL DE
PROTECCIÓN CIVIL
MÉXICO



MÉXICO
GOBIERNO DE LA REPÚBLICA



Sector Social y Privado





Cámara Mexicana de la Industria de la Construcción





Coordinación del Sector Privado



Museo
Nacional de
Protección
Civil



“Unidos por ellos”





ANTAD

Asociación Nacional de Tiendas de Autoservicio y Departamentales, A.C.







ISSSTE



Asociación Nacional de Hospitales Privados

SALUD

SECRETARÍA DE SALUD





Reducción del Riesgo de Desastres en 2030

Enfoque Preventivo

Aseguramiento de la Continuidad de Operaciones

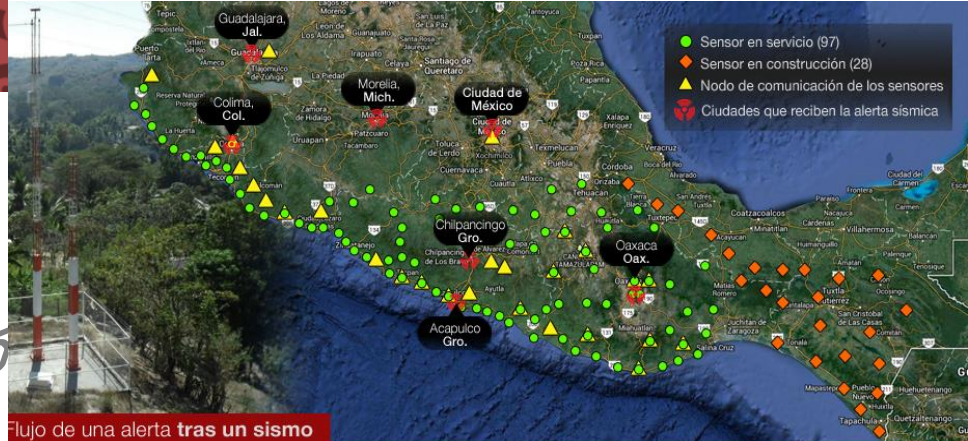
Generación de Iniciativas para
PYMES

RESILIENTES



META 2030

*Ser un referente
en materia de prevención
y resiliencia*

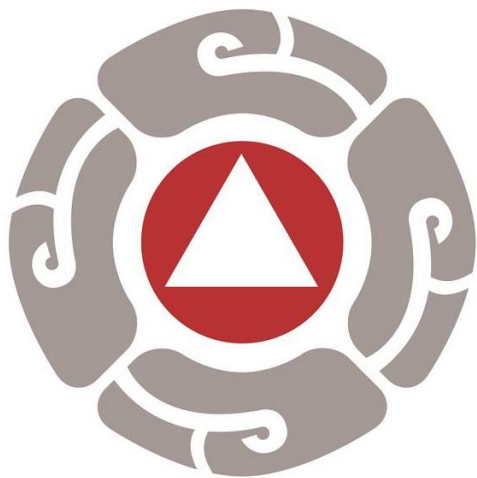


Flujo de una alerta tras un sismo



SISTEMA NACIONAL DE
PROTECCIÓN CIVIL
MÉXICO





COORDINACIÓN NACIONAL DE
PROTECCIÓN CIVIL
MÉXICO



MONITOREO DEL MARCO DE ACCIÓN DE SENDAI

ETAPA

1

- Involucramiento de Instancias coordinadoras y generadoras de estadísticas
- Distribución de responsabilidades entre la Administración Pública Federal

2

- Distribución de Indicadores en Administración Pública Federal
- Toma de decisiones: Construcción de Línea Base,
- Difusión en Gobiernos Locales

3

- Inclusión de actores relevantes en Monitoreo al Marco de Sendai
- Participación Activa del Sector Privado y Social
- Impulso a iniciativas inclusivas para el cumplimiento a Metas Globales
- Rendición de cuentas

Comité intersectorial para la RRD



IMPLEMENTANDO EL MARCO DE SENDAI

PLATAFORMA GLOBAL PARA LA REDUCCIÓN DEL RIESGO DE DESASTRES

Cancún, México del 22 al 26 de Mayo de 2017

Ampliar (Ctrl+0)

Marco de Sendai para la
Reducción del Riesgo de Desastres
2015-2030





SISTEMA NACIONAL DE
PROTECCIÓN CIVIL
MÉXICO

#Prevenir es vivir

**Coordinación Nacional de Protección Civil
Dirección General de Vinculación, Innovación y Normatividad en
materia de Protección Civil
Dirección de Normatividad y Consulta**

**Lic. María Elena Ramírez Cortés
maeramirez@segob.gob.mx**